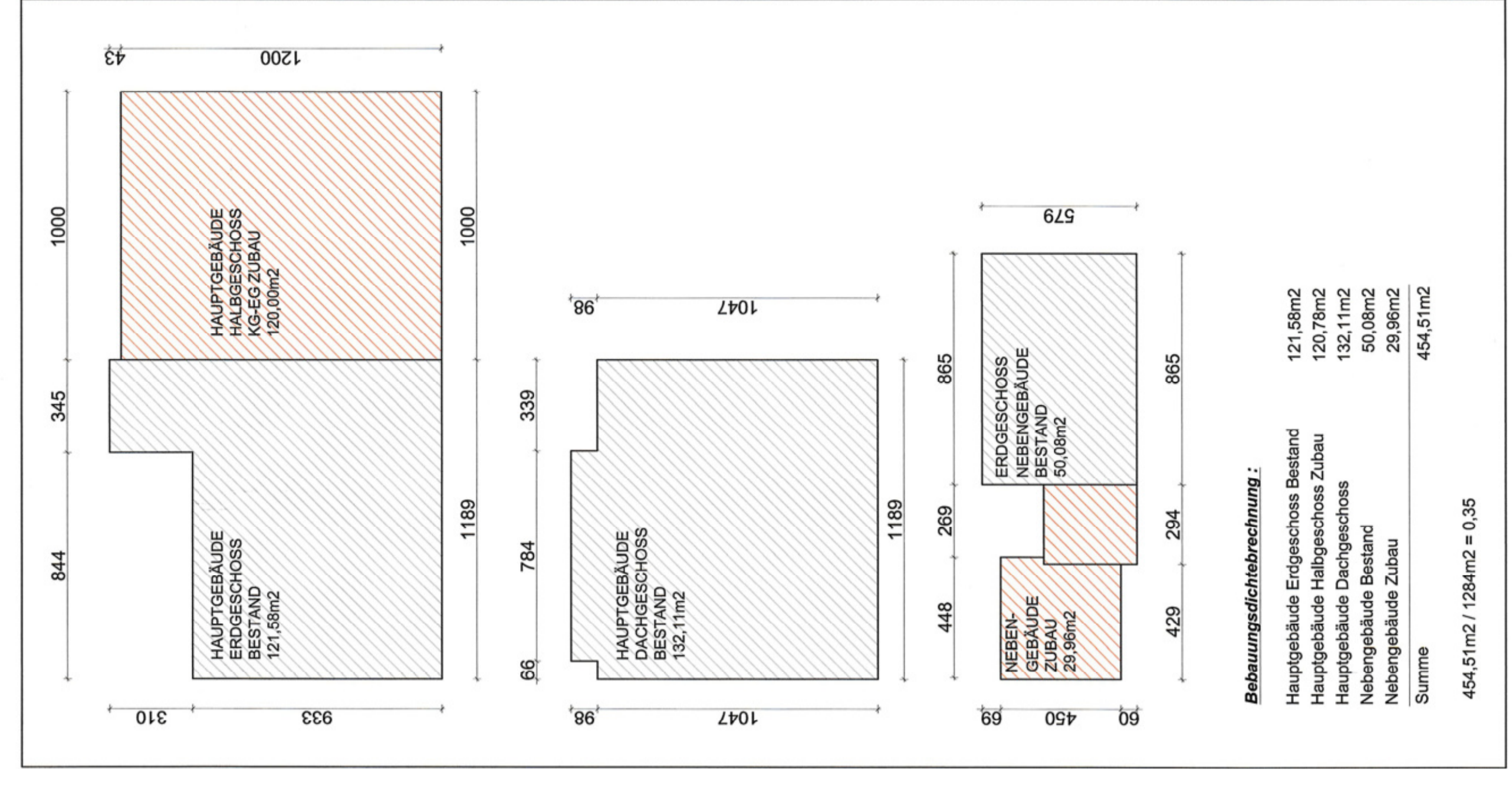
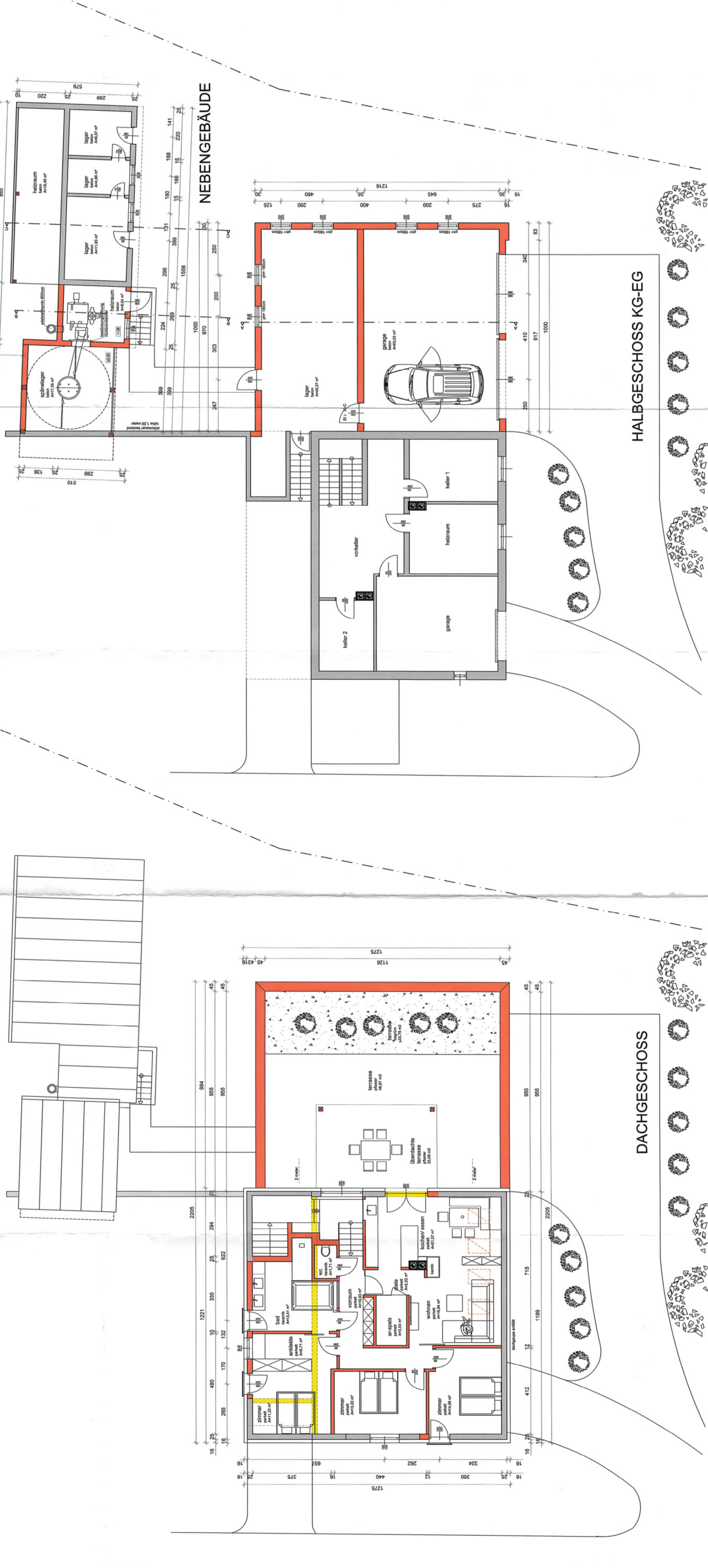
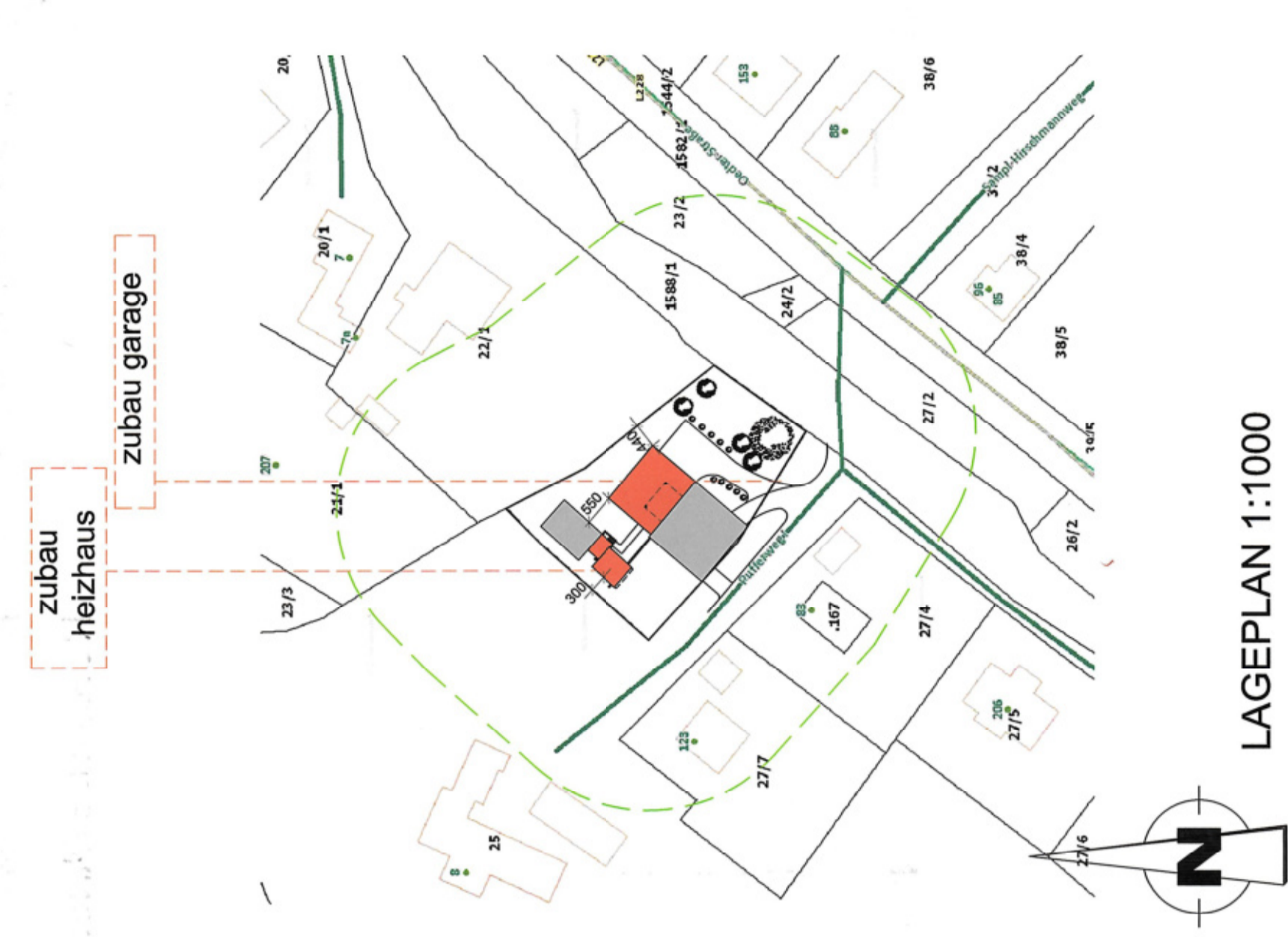
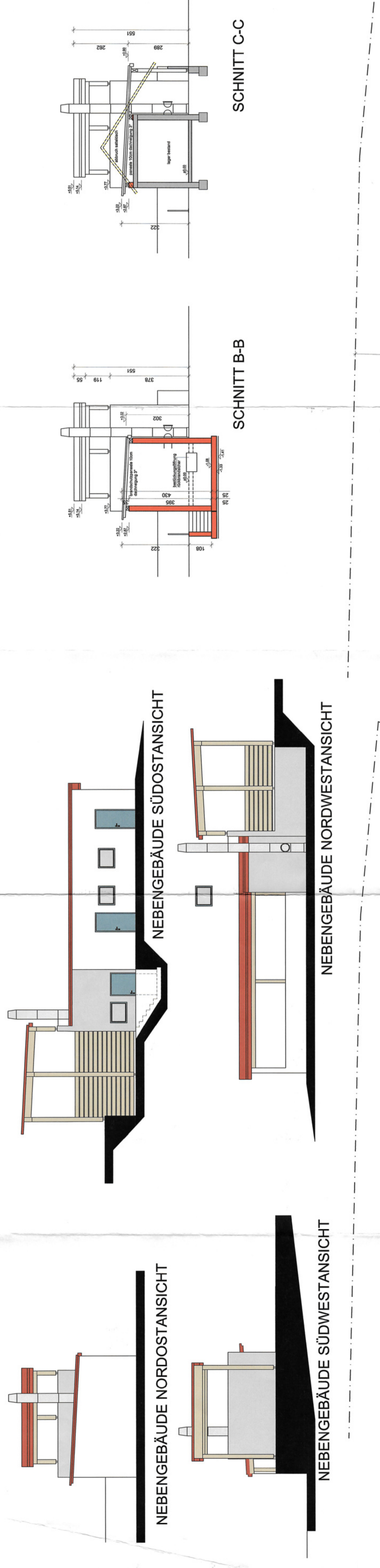


**AUFBAUTEN**

1) Rohputzputzsystem (Erdreich)	20cm	Bohlenputz (Erdreich)	10cm	Assessments EG	4cm	Dach-Mehrstärke	4cm
2) Beton-Bohlenputzsystem (Erdreich)	20cm	Bohlenputz (Erdreich)	10cm	Assessments EG	4cm	Blind	4cm
3) Rohputzputzsystem (Erdreich)	20cm	Bohlenputz (Erdreich)	10cm	Assessments EG	4cm	Blind	4cm
4) Rohputzputzsystem (Erdreich)	20cm	Bohlenputz (Erdreich)	10cm	Assessments EG	4cm	Blind	4cm
5) Rohputzputzsystem (Erdreich)	20cm	Bohlenputz (Erdreich)	10cm	Assessments EG	4cm	Blind	4cm
6) Rohputzputzsystem (Erdreich)	20cm	Bohlenputz (Erdreich)	10cm	Assessments EG	4cm	Blind	4cm
7) Rohputzputzsystem (Erdreich)	20cm	Bohlenputz (Erdreich)	10cm	Assessments EG	4cm	Blind	4cm
8) Rohputzputzsystem (Erdreich)	20cm	Bohlenputz (Erdreich)	10cm	Assessments EG	4cm	Blind	4cm
9) Rohputzputzsystem (Erdreich)	20cm	Bohlenputz (Erdreich)	10cm	Assessments EG	4cm	Blind	4cm
10) Rohputzputzsystem (Erdreich)	20cm	Bohlenputz (Erdreich)	10cm	Assessments EG	4cm	Blind	4cm



**LEGENDE:**  
 NEUBAU (rot)    ABRUCH (gelb)    BESTAND (grau)  
 STAHLBETON (gestrichelt)    ZIEGEL (schraffiert)

**KOTEN ÜBERPRÜFEN UND NATURMASSE NEHMEN! SÄMTLICHE BAUTEILE MÜSSEN DEN STATISCHEN ANFORDERUNGEN ENTSPRECHEND VON DER AUSFÜHRENDE FIRMA ÜBERPRÜFT BZW. HERGESTELLT WERDEN!**

**EINREICHPLAN**

**BAUHERR:**  
 Kevin Wagner  
 Kohlberg 59  
 8341 Paldau

**GRUNDEIGENTÜMER:**  
 Kevin Wagner  
 Kohlberg 59  
 8341 Paldau

**PLANER:**  
 Johann HECHER  
 Cersicht 14  
 8341 Paldau

**BEHÖRDE:**  
 STADTGENE FELDACH  
 C.Z. 28-1/2017/Pl-04  
 im dem im Bescheid vom 14.03.2017

**BAUVERHABEN:**  
 1) Zubau einer Garage am bestehenden Wohnhaus.  
 2) 2.- und Umbau des bestehenden Nebengebäudes (Zubau Holzraum und Späneleger).  
 3) Änderung des Dachgeschossausbaues.

**Datum:** 25.05.2017  
**Plan Nr.:** M 1:1000  
**GRST.NR.:** 261  
**KG:** 09168  
**EZ:** 459

**Planinhalt:**  
 Grundriss, Ansichten, Schnitt A-A, Aufbauten, Flächenberechnung, Lageplan  
 ERP-WAGNER-01