



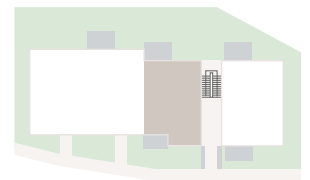
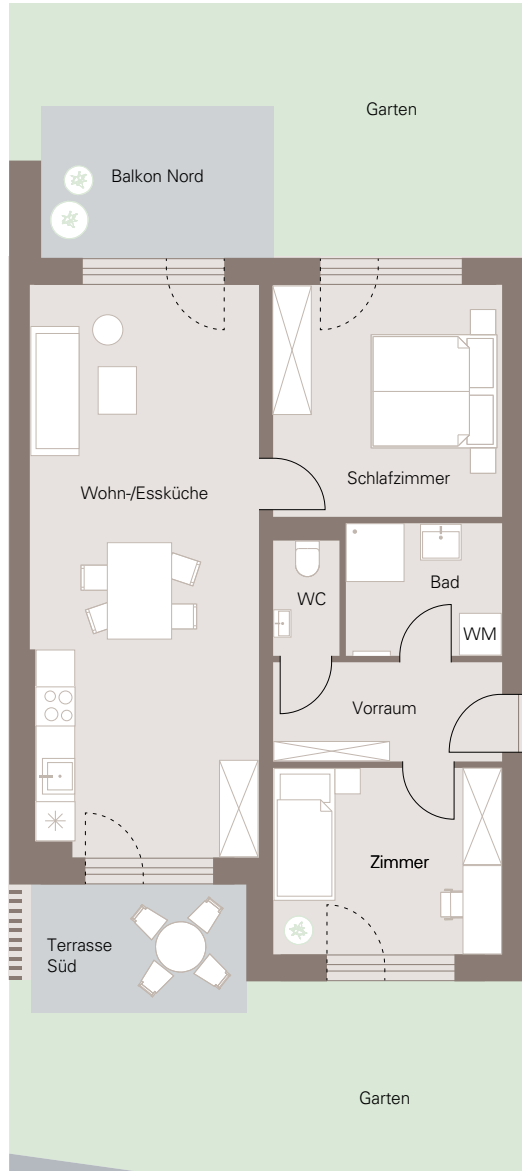
GRÜNBlickRIES365

432b Top1

HAUS 2WEI
GARTEN-WOHNUNG

Auf Grund der noch nicht endgültig abgeschlossenen Fachplanung betreffend Haustechnik, Elektrotechnik und Statik kann es noch zu geringfügigen Änderungen im Bereich der Schächte und Wände kommen.

~68,50 m²
3 ZIMMER
Garten + Terrasse
+ Balkon



ERDGESCHOSS

VORRAUM 5,42 m ²	WOHN-/ESSKÜCHE 32,50 m ²	ZIMMER 10,60 m ²	SCHLAFZIMMER 13,25 m ²
BAD¹⁾ 4,94 m ²	WC²⁾ 1,79 m ²	GARTEN 74,28 m ²	BALKON NORD 8,12 m ²
TERRASSE SÜD 5,32 m ²			

¹⁾ mit Waschmaschinen-Anschluss, Dusche und Waschbecken
²⁾ mit WC und Handwaschbecken

