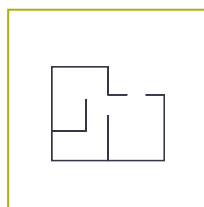




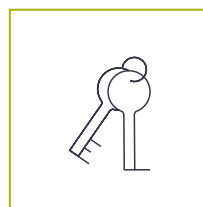
Objektnummer: 610/00359

Baugrundstück in sonniger Wohnlage

Ideal für ein Einfamilien- oder Doppelhaus



Grundfläche
ca. 795 m²



Kaufpreis
€ 600.000,00

Baugrundstück in sonniger Wohnlage

Zum Verkauf steht ein attraktives Baugrundstück im Ortsteil Haslach - Klamml der Gemeinde Rohrberg im Zillertal. Die Liegenschaft befindet sich in sonniger Lage am Rande einer aufgelockerten Wohnsiedlung mit hohem Erholungswert und naturnahem Umfeld. Die Widmung lautet "Wohngebiet", womit sich das Grundstück ideal zur Errichtung eines Einfamilienhauses oder – je nach baurechtlichen Rahmenbedingungen – auch eines Doppelhauses eignet. Die westseitige Ausrichtung des Grundstücks bietet zudem ideale Voraussetzungen für eine lichtdurchflutete Bebauung. Die Zufahrt ist über das dazugehörige Gst. 196/2 gesichert und erfolgt auf Grundlage einer grundbücherlich eingetragenen Dienstbarkeit. Die Erschließung ist vollständig gegeben: Kanal-, Wasser- und Stromanschlüsse liegen an der Grundstücksgrenze, ein Glasfaseranschluss ist je nach örtlicher Verfügbarkeit möglich.

Die infrastrukturelle Anbindung ist als gut zu bezeichnen: Eine Bushaltestelle befindet sich in fußläufiger Entfernung, Einkaufsmöglichkeiten, Kindergarten, Volksschule sowie medizinische Versorgungseinrichtungen sind im Ortszentrum von Rohrberg bzw. in der näheren Umgebung vorhanden. Freizeit- und Naherholungsmöglichkeiten wie Wander- und Radwege ergänzen das lebenswerte Umfeld zusätzlich.

Diese Liegenschaft vereint eine sonnige Wohnlage mit guter Anbindung und hoher Lebensqualität – eine ideale Gelegenheit für alle, die ihren Wohntraum in naturnaher Umgebung verwirklichen möchten.



DIE IMMOBILIE IM DETAIL

Klamml | 6280 Rohrberg

Grundfläche ca. 795 m² Neigung leicht

Lage Aussichts-lage



Kosten

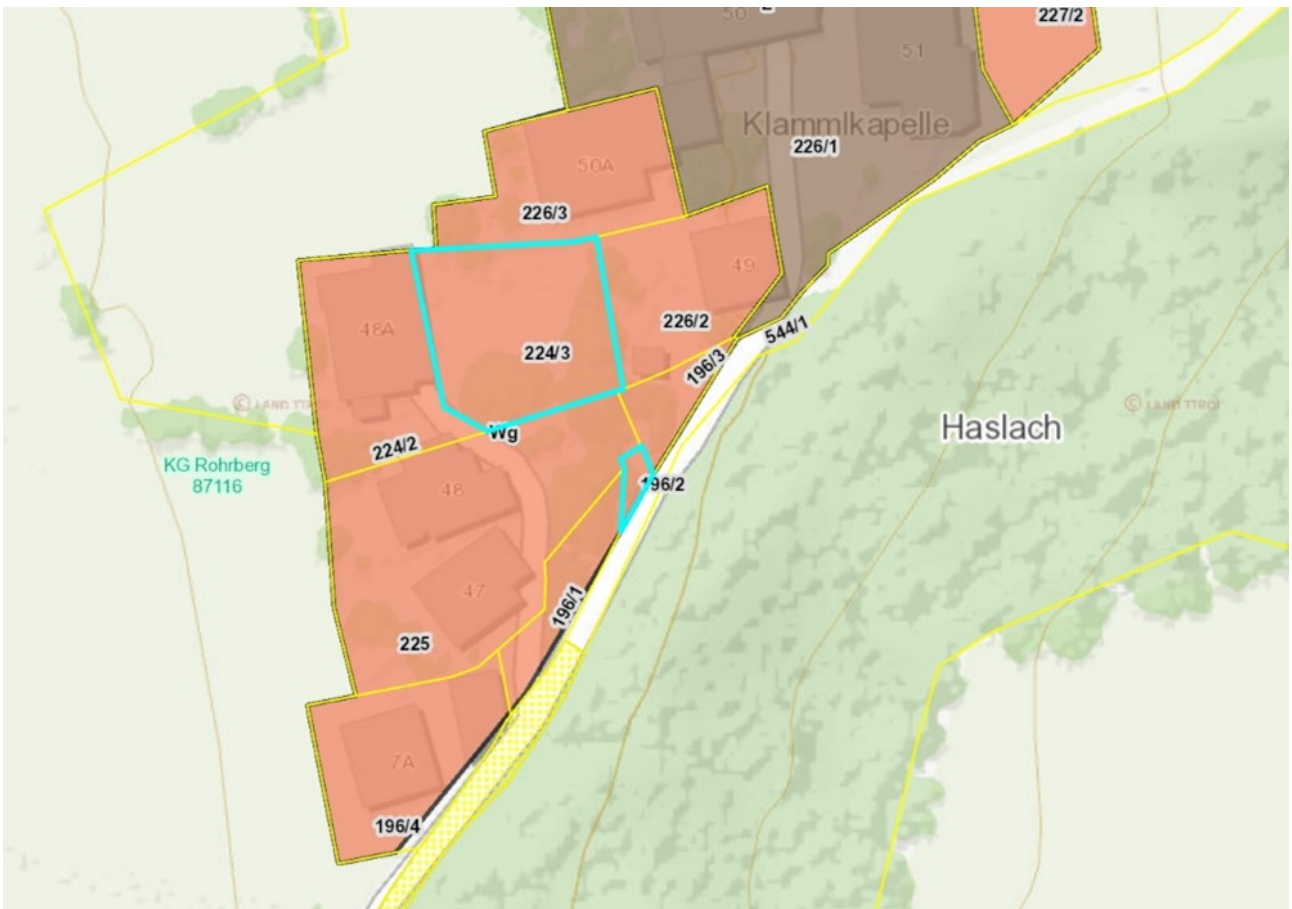
Kaufpreis* € 600.000,00 €

Provision 3,6 % inkl. USt.

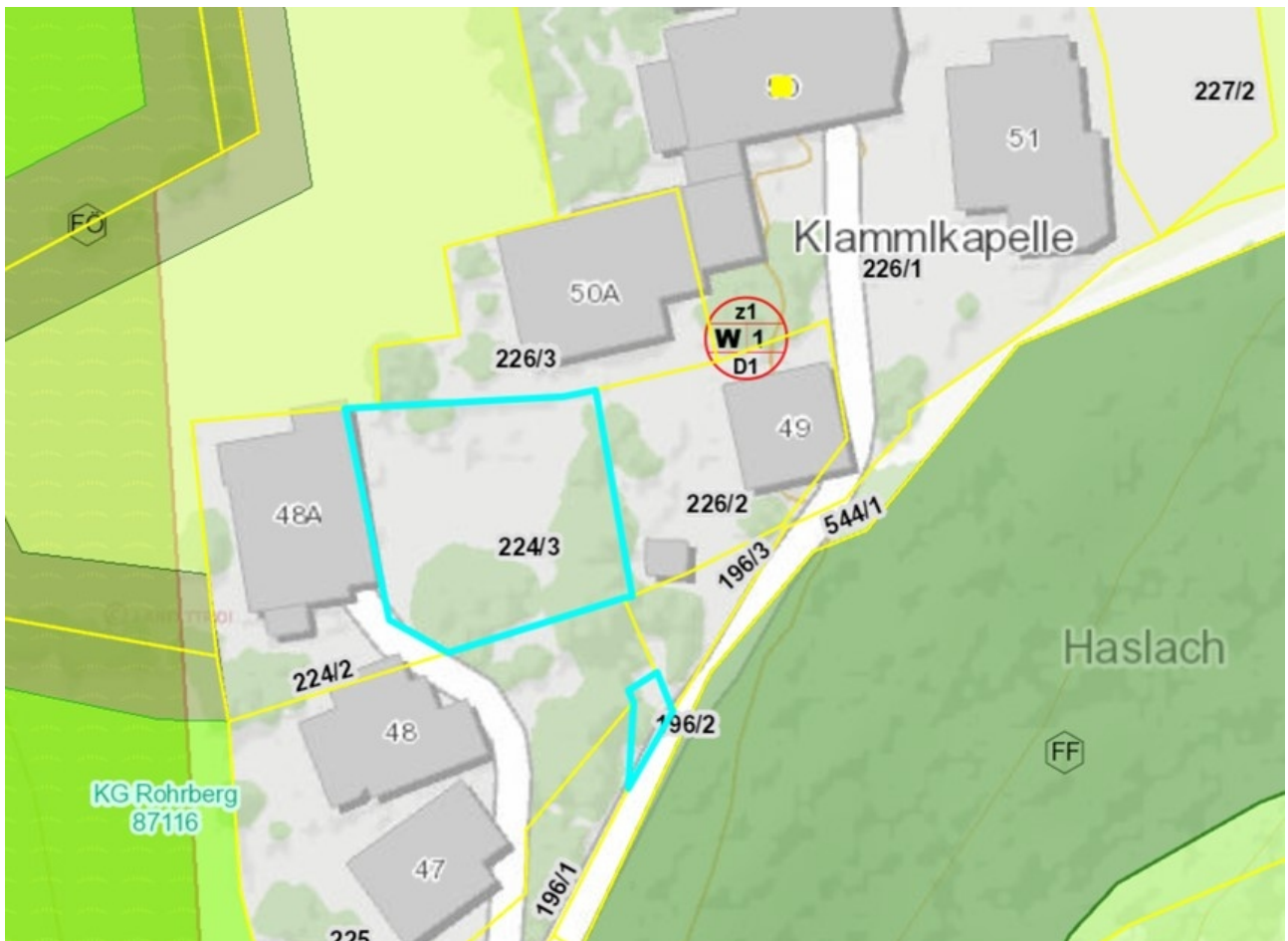
*) zzgl. Nebenkosten:

Grunderwerbsteuer, Grundbucheintragung, Kaufvertragskosten, Vermittlungsprovision usw.

Rechtlicher Hinweis: Das freibleibende Angebot wird Ihnen von Fr. Mag. (FH) Alexandra Rieder, M.A., welche als Immobilientreuhänderin tätig ist, unterbreitet. Alle Angaben sind sorgfältig recherchiert und beruhen auf Angaben und Informationen Dritter. Hierfür wird keine Haftung übernommen. In Entsprechung des FAGG (Fern- und Auswärtsgeschäfte-Gesetz) und des VRUG (Verbraucherrechte-Richtlinien-Umsetzungsgesetz) können Termine nurmehr nach Erhalt einer schriftlichen Anfrage mit vollständigen Kontaktdaten vereinbart werden.



Flächenwidmung



Vorgaben Bebauung



Ansicht von oben



Zufahrt



Baugrund von unten