

# Anton-Böck-Gasse 14a, 1210 Wien

## Top 6, Stiege 3, 1.OG

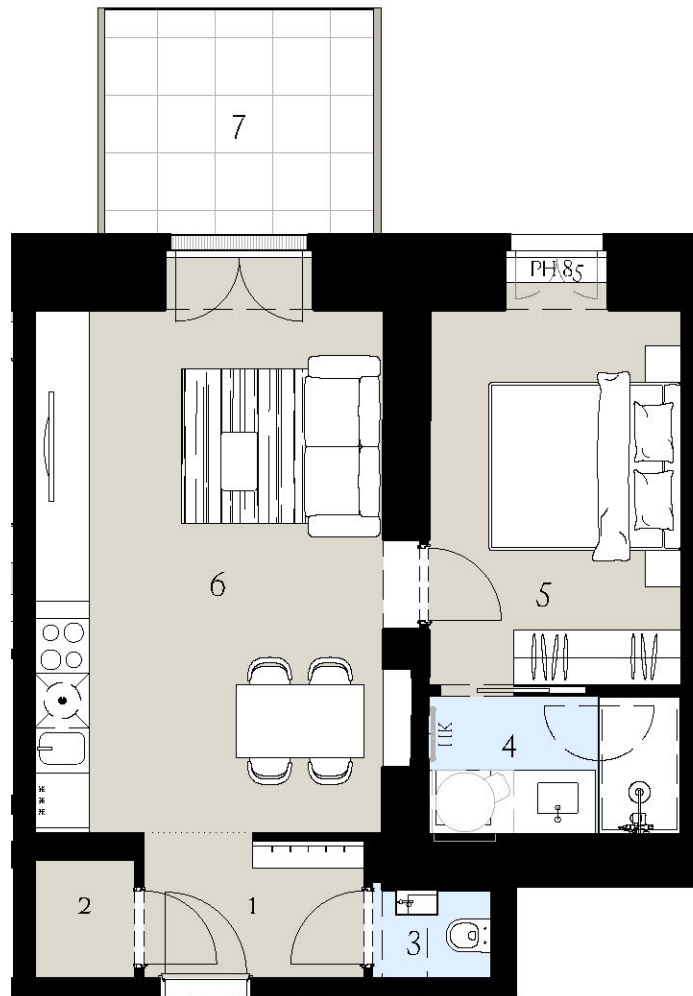


10/24

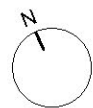
- 1 Vorraum
- 2 Abstellraum
- 3 WC
- 4 Bad
- 5 Zimmer
- 6 Wohnküche
- 7 Balkon

Wohnfläche ca. 44,43m<sup>2</sup>  
 Balkon ca. 7,31m<sup>2</sup>

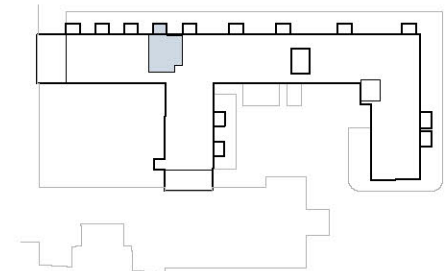
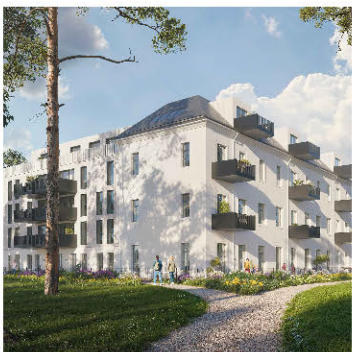
Raumhöhe ca. 3,82cm  
 Decken werden mit einer abgehängten Leichtbau-Konstruktion verkleidet.  
 P11 Parapethöhe ca. (cm)  
 I1K Handtuchheizkörper  
 AS Absturzsicherung



STIEGE 3  
T6



0 1 2 3m



Exklusiv-Vermarktung durch:  
 J&P Immobilienmakler GmbH  
 Lehargasse 7, 1060 Wien  
 T: +43 1 596 60 20 / M: makler@jpi.at  
 stadt-land-berg-wohnungen.at



Ausstattung gem. Baubeschreibung, die dargestellten Küchen und Möblierungen - ausgenommen Badewanne, Dusche, Waschtisch und WC - sind nicht Bestandteil des Lieferumfangs und dienen als Einrichtungsvorschlag. Alle dargestellten Gegenstände haben symbolhaften Charakter. Druck und Satzfehler, sowie Irrtümer und baulich bedingte Änderungen vorbehalten. Die Wohnungsgrößen sind Circa-Angaben und können sich durch die Detailplanung geringfügig ändern. Maßgeblich ist in jedem Fall der Kaufvertrag.