

# Anton-Böck-Gasse 14a, 1210 Wien

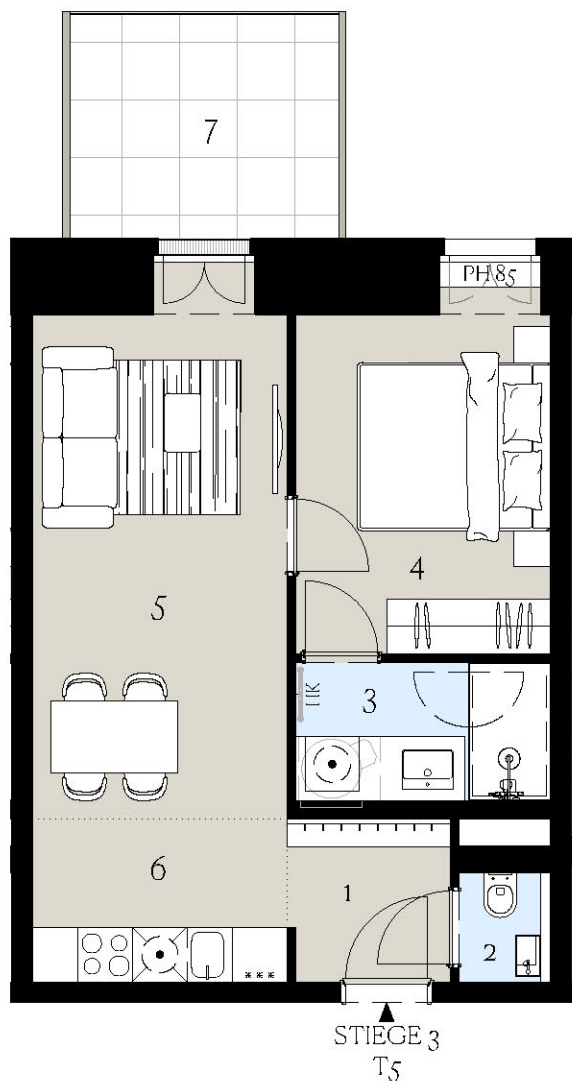
## Top 5, Stiege 3, 1.OG

Zuhause am Fuße des Bisamberges

# Stadt Land Berg

WOHNUNGEN

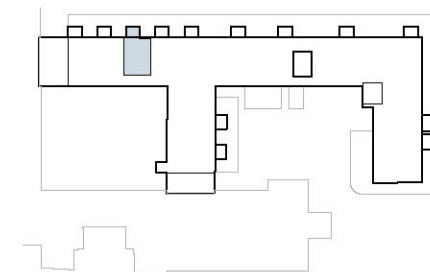
10/24



- |           |            |
|-----------|------------|
| 1 Vorraum | 5 Wohnraum |
| 2 WC      | 6 Küche    |
| 3 Bad     | 7 Balkon   |
| 4 Zimmer  |            |

Wohnfläche ca. 39,67m<sup>2</sup>  
Balkon ca. 7,31m<sup>2</sup>

Raumhöhe ca. 3,82cm  
Decken werden mit einer abgehängten Leichtbau-Konstruktion verkleidet.  
PII Parapethöhe ca. (cm)  
IHK Handtuchheizkörper  
AS Absturzsicherung



Exklusiv-Vermarktung durch:  
J&P Immobilienmakler GmbH  
Lehargasse 7, 1060 Wien  
T: +43 1 596 60 20 / M: makler@jpi.at  
stadt-land-berg-wohnungen.at

**JP** Wir haben  
was  
für Sie.



Ausstattung gem. Baubeschreibung, die dargestellten Küchen und Möblierungen - ausgenommen Badewanne, Dusche, Waschtisch und WC - sind nicht Bestandteil des Lieferumfangs und dienen als Einrichtungsvorschlag. Alle dargestellten Gegenstände haben symbolhaften Charakter. Druck und Satzfehler, sowie Irrtümer und baulich bedingte Änderungen vorbehalten. Die Wohnungsgrößen sind Circa-Angaben und können sich durch die Detailplanung geringfügig ändern. Maßgeblich ist in jedem Fall der Kaufvertrag.