

Anton-Böck-Gasse 14a, 1210 Wien

Top 18, Stiege 1, 2.OG

Zuhause am Fuße des Bisambergs

**Stadt
Land
Berg**

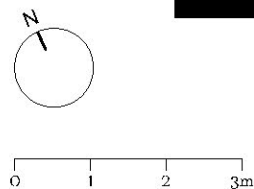
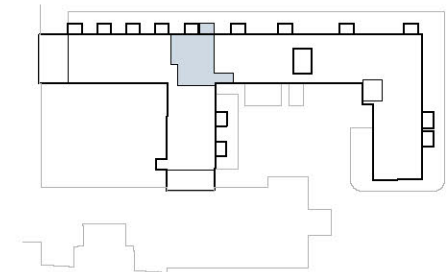
WOHNUNGEN

10/24

- | | |
|---------------|----------------|
| 1 Vorraum | 7 Schrankraum |
| 2 Küche | 8 Zimmer 1 |
| 3 Abstellraum | 9 Zimmer 2 |
| 4 WC | 10 Schrankraum |
| 5 Bad | 11 Wohnraum |
| 6 Gang | 12 Balkon |

Wohnfläche ca. 86,91m²
Balkon ca. 7,31m²

Raumhöhe ca. 3,87cm
Decken werden mit einer abgehängten Leichtbau-Konstruktion verkleidet.
PI Parapethöhe ca. (cm)
IK I Handtuchheizkörper
AS Absturzsicherung



Ausstattung gem. Baubeschreibung, die dargestellten Küchen und Möblierungen - ausgenommen Badewanne, Dusche, Waschtisch und WC - sind nicht Bestandteil des Lieferumfangs und dienen als Einrichtungsvorschlag. Alle dargestellten Gegenstände haben symbolhaften Charakter. Druck und Satzfehler, sowie Irrtümer und baulich bedingte Änderungen vorbehalten. Die Wohnungsgrößen sind Circa-Angaben und können sich durch die Detailplanung geringfügig ändern. Maßgeblich ist in jedem Fall der Kaufvertrag.

Exklusiv-Vermarktung durch:
J&P Immobilienmakler GmbH
Lehargasse 7, 1060 Wien
T: +43 1 596 60 20 / M: makler@jpi.at
stadt-land-berg-wohnungen.at

JP Wir haben
was
für Sie.