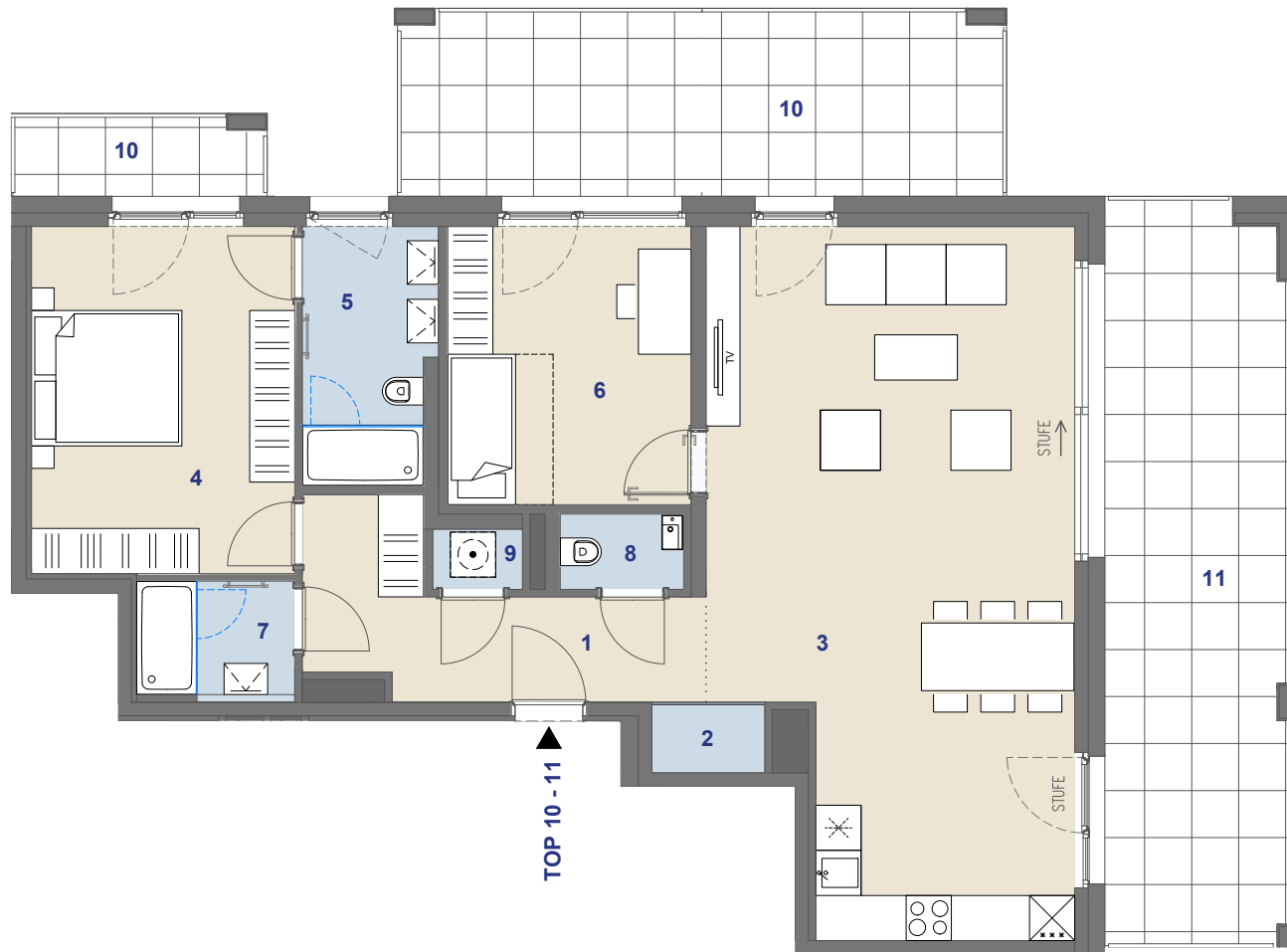


WERFELSTRASSE 7, 1170 WIEN  
STIEGE 1, 2.STOCK, TOP 10-11

# WOLKE sieben



STIEGE 1, 2.ST TOP 10 - 11

WOHNFLÄCHE ca. 92,22 m<sup>2</sup>

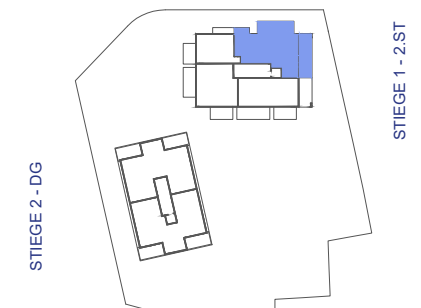
BALKON ca. 22,83 m<sup>2</sup>

TERRASSE ca. 25,19 m<sup>2</sup>

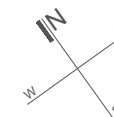
1	Vorraum/Gard.	7	Bad
2	An./Gard.	8	WC
3	Wohnküche	9	AR
4	Zimmer	10	Balkon
5	Bad	11	Terrasse
6	Zimmer		

Raumhöhe ca. 255 cm, in Nebenräumen bzw. Kochbereich abgehängte Decke nach tech. Erfordernis

## LAGEPLAN



Ausstattung gemäß Baubeschreibung, die dargestellte Möblierung - ausgenommen Badewanne, Dusche, Waschtisch und WC - ist nicht Bestandteil des Lieferumfangs und dient als Einrichtungsvorschlag. Alle dargestellten Gegenstände haben symbolhaften Charakter. Druck und Satzfehler, sowie Irrtümer und bauliche Änderungen vorbehalten. Die Wohnungsgrößen sind Circa - Angaben und können sich durch die Detailplanung geringfügig ändern. Maßgeblich ist in jedem Fall der Kaufvertrag.



Exklusiv - Vermarktung durch  
J&P Immobilienmakler GmbH  
Lehargasse 7, 1060 Wien  
T: +43 1 596 60 20 / M: makler@jpi.at  
[www.wolkesieben.wien](http://www.wolkesieben.wien)



Wir haben  
was  
für Sie.