



Wir haben
was
für Sie.

www.jpi.at



SCHEMATISCHE DARSTELLUNG

STADTVILLEN

WERFELSTRASSE 7, 1170 WIEN

STIEGE 2 DT

TOP 12

WOHNFLÄCHE

ca. 132,71 m²

TERRASSE

ca. 27,94 m²

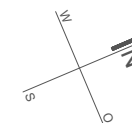
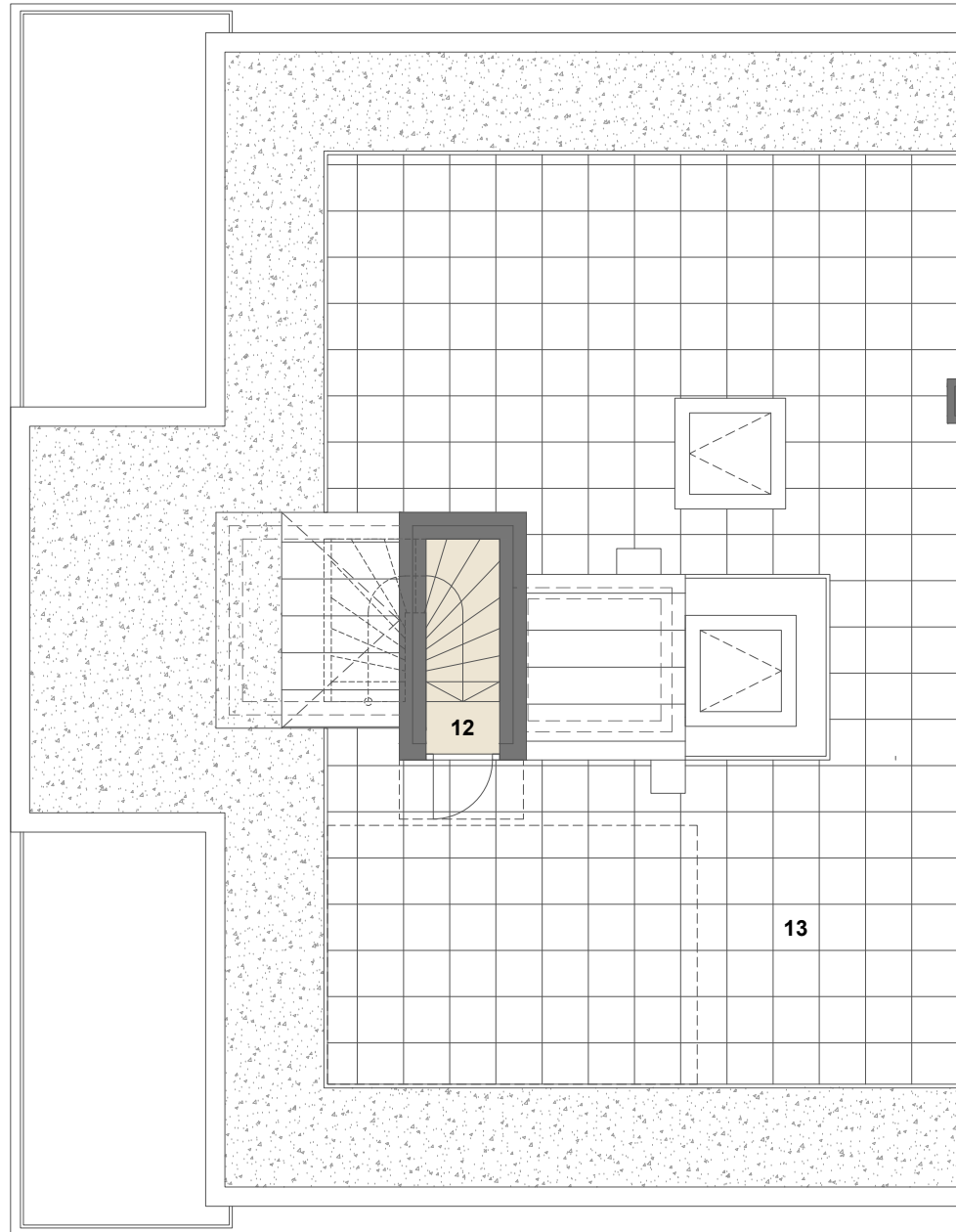
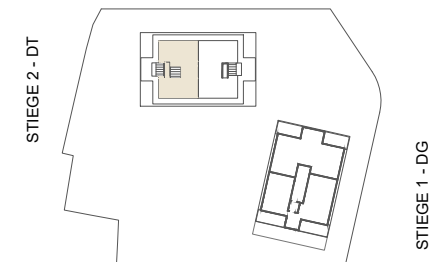
D-TERRASSE

ca. 89,05 m²

| | | | |
|---|--------------|----|------------|
| 1 | VORRAUM/GARD | 8 | BAD |
| 2 | WOHNKÜCHE | 9 | BAD |
| 3 | AR | 10 | WC |
| 4 | ZIMMER | 11 | TERRASSE |
| 5 | ZIMMER | 12 | VORRAUM |
| 6 | ZIMMER | 13 | D-TERRASSE |
| 7 | SR | | |

LAGEPLAN

07-10-2024



Ausstattung gemäß Baubeschreibung, die dargestellte Möblierung - ausgenommen Dusche, Badewanne, Waschtisch und WC - ist nicht Bestandteil des Lieferumfangs und dient nur als Einrichtungsvorschlag. Alle dargestellten Gegenstände haben symbolhaften Charakter. Druck- und Satzfehler, sowie Irrtümer und bauliche Änderungen vorbehalten. Die Wohnungsgrößen sind Circa - Angaben und können sich durch die Detailplanung geringfügig ändern. Maßgeblich ist in jedem Fall der Kaufvertrag.

[www . TM-architektur . at](http://www.TM-architektur.at)