



Wir haben
was
für Sie.

www.jpi.at



SCHEMATISCHE DARSTELLUNG

STADTVILLEN

WERFELSTRASSE 7, 1170 WIEN

STIEGE 2 DG

TOP 11

WOHNFLÄCHE

ca. 135,73 m²

TERRASSE

ca. 27,94 m²

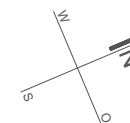
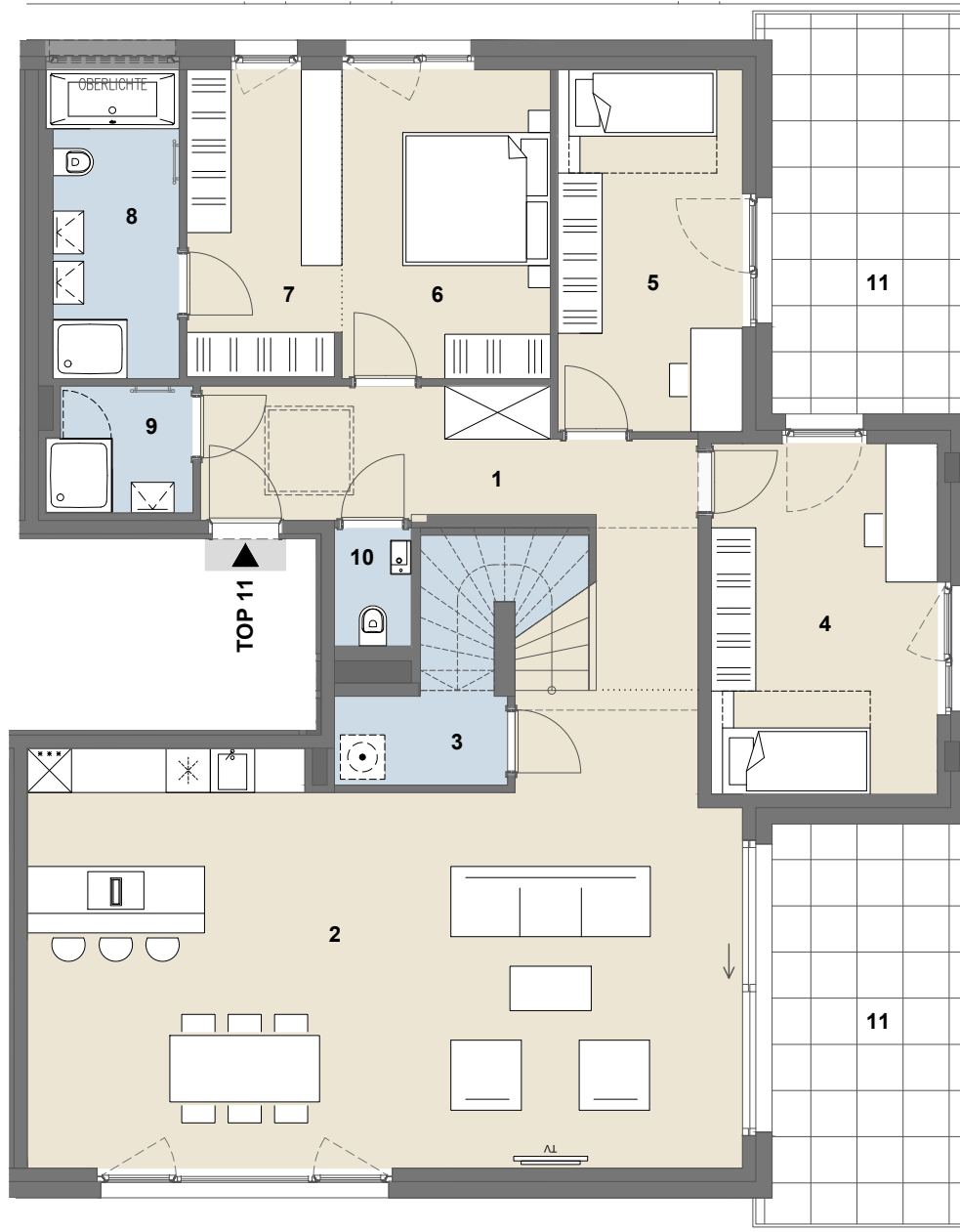
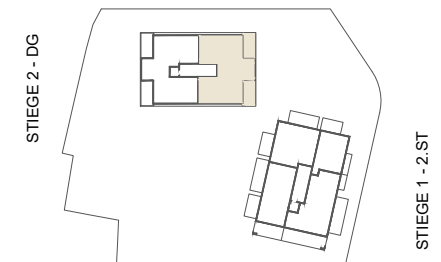
D-TERRASSE

ca. 98,76 m²

1	VORRAUM/GARD.	8	BAD
2	WOHNKÜCHE	9	BAD
3	AR	10	WC
4	ZIMMER	11	TERRASSE
5	ZIMMER	12	VORRAUM
6	ZIMMER	13	D-TERRASSE
7	SR		

LAGEPLAN

07-10-2024



Ausstattung gemäß Baubeschreibung, die dargestellte Möblierung - ausgenommen Dusche, Badewanne, Waschtisch und WC - ist nicht Bestandteil des Lieferumfangs und dient nur als Einrichtungsvorschlag. Alle dargestellten Gegenstände haben symbolhaften Charakter. Druck- und Satzfehler, sowie Irrtümer und bauliche Änderungen vorbehalten. Die Wohnungsgrößen sind Circa - Angaben und können sich durch die Detailplanung geringfügig ändern. Maßgeblich ist in jedem Fall der Kaufvertrag.

[www . TM-architektur . at](http://www.TM-architektur.at)