



Wir haben  
für Sie.

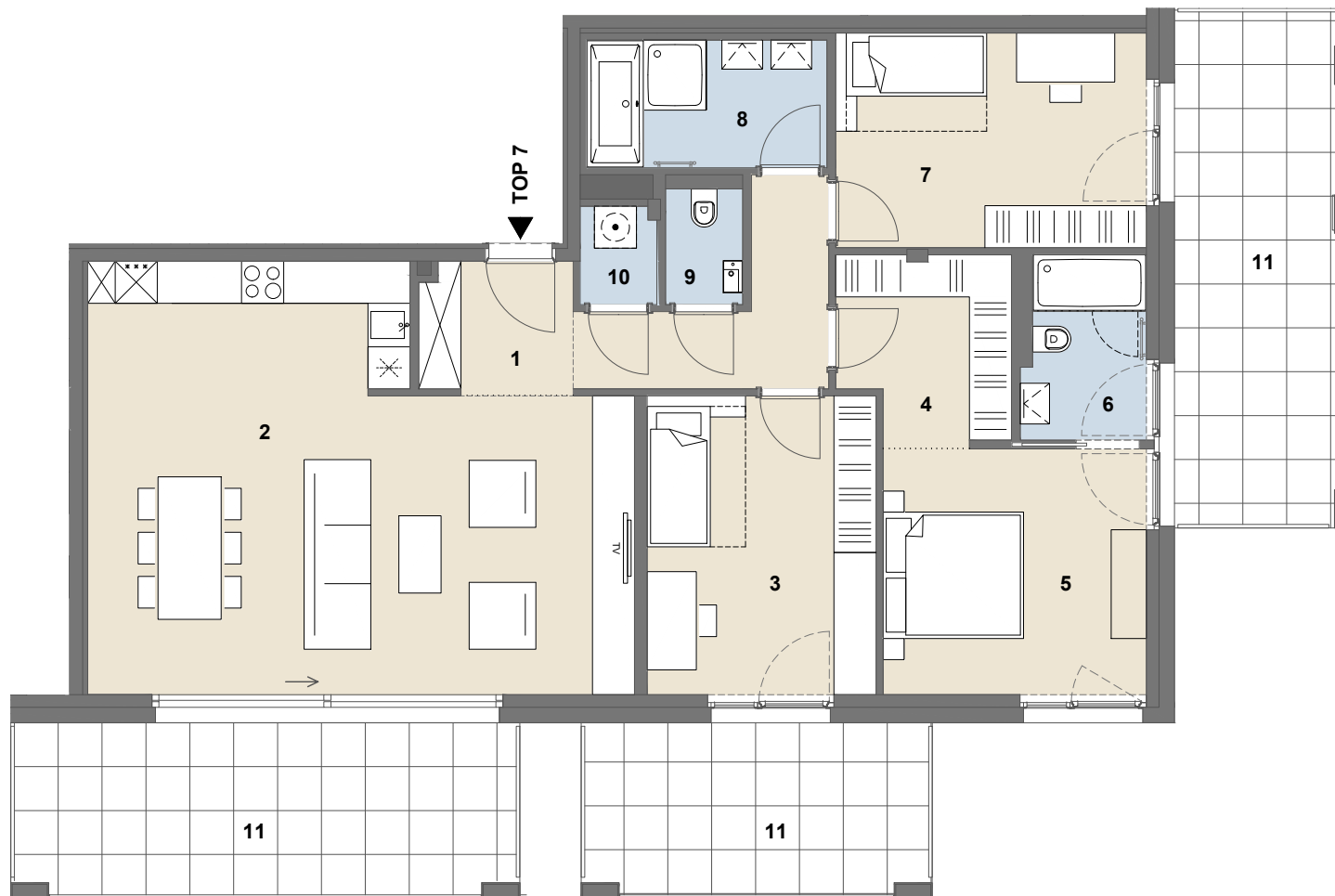
www.jpi.at



SCHEMATISCHE DARSTELLUNG

## STADTVILLEN

WERFELSTRASSE 7, 1170 WIEN



**STIEGE 2 2.ST**

**TOP 7**

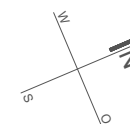
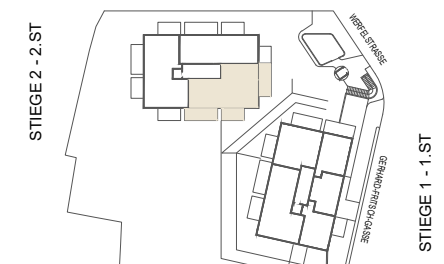
**WOHNFLÄCHE  
BALKON**

**ca. 112,91 m2  
ca. 46,80 m2**

1	VORRAUM/GARD.	7	ZIMMER
2	WOHNKÜCHE	8	BAD
3	ZIMMER	9	WC
4	SR	10	AR
5	ZIMMER	11	BALKONE
6	BAD		

**LAGEPLAN**

07-10-2024



Ausstattung gemäß Baubeschreibung, die dargestellte Möblierung - ausgenommen Dusche, Badewanne, Waschtisch und WC - ist nicht Bestandteil des Lieferumfangs und dient nur als Einrichtungsvorschlag. Alle dargestellten Gegenstände haben symbolhaften Charakter. Druck- und Satzfehler, sowie Irrtümer und bauliche Änderungen vorbehalten. Die Wohnungsgrößen sind Circa - Angaben und können sich durch die Detailplanung geringfügig ändern. Maßgeblich ist in jedem Fall der Kaufvertrag.

www . TM-architektur . at