



Wir haben  
für Sie.

[www.jpi.at](http://www.jpi.at)



SCHEMATISCHE DARSTELLUNG

## STADTVILLEN

WERFELSTRASSE 7, 1170 WIEN

**STIEGE 1 DG**

**TOP 14**

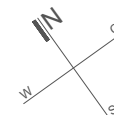
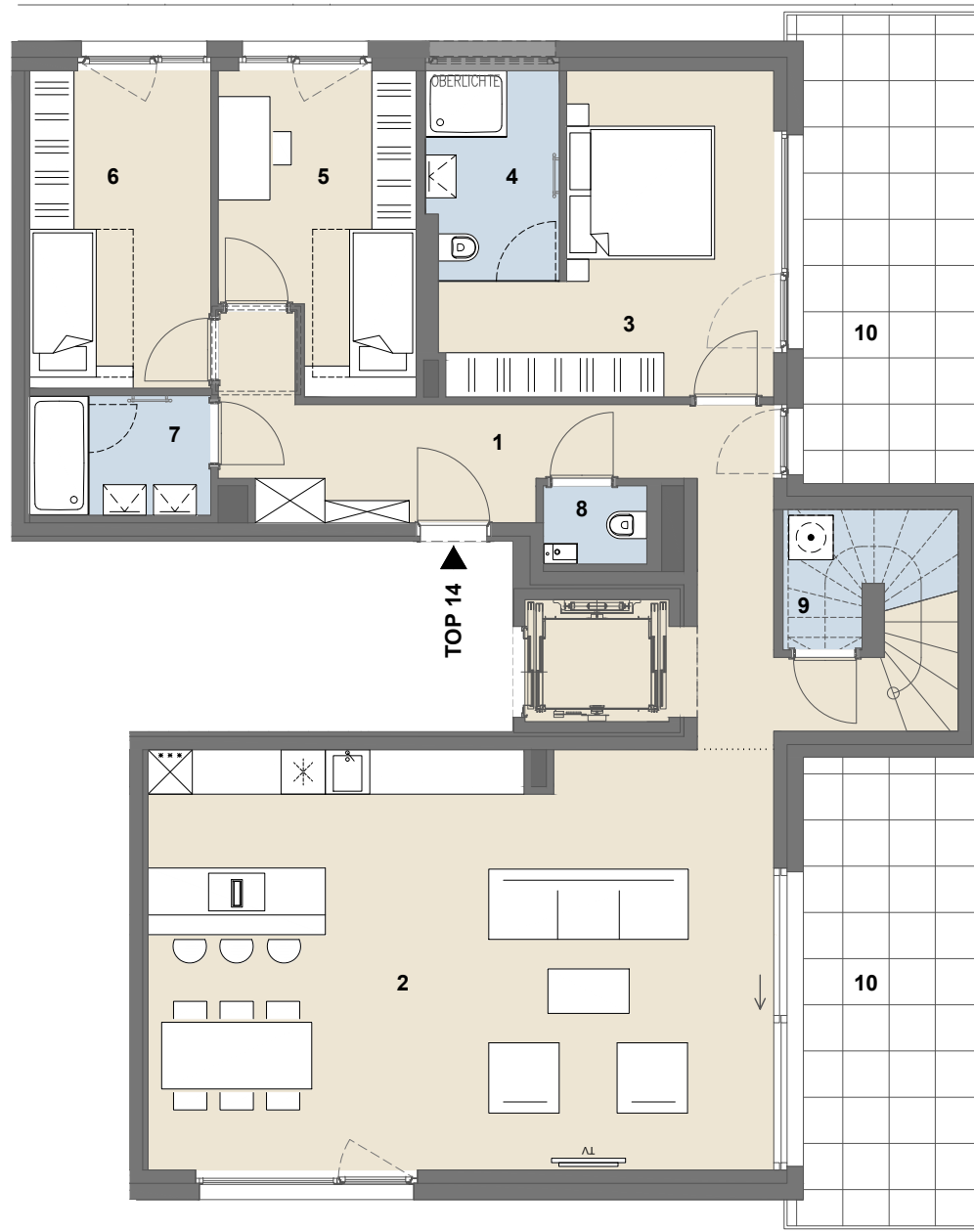
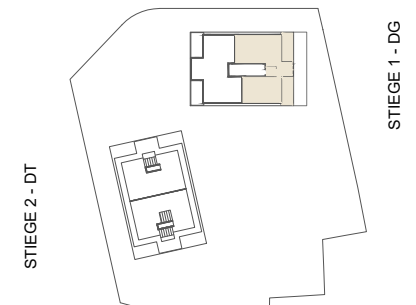
**WOHNFLÄCHE**  
**TERRASSE**  
**D-TERRASSE**

**ca. 116,39 m<sup>2</sup>**  
**ca. 30,20 m<sup>2</sup>**  
**ca. 93,60 m<sup>2</sup>**

1	VORRAUM/GARD.	7	BAD
2	WOHNKÜCHE	8	WC
3	ZIMMER	9	AR
4	BAD	10	TERRASSE
5	ZIMMER	11	VORRAUM
6	ZIMMER	12	D-TERRASSE

**LAGEPLAN**

07-10-2024



Ausstattung gemäß Baubeschreibung, die dargestellte Möblierung - ausgenommen Dusche, Badewanne, Waschtisch und WC - ist nicht Bestandteil des Lieferumfangs und dient nur als Einrichtungsvorschlag. Alle dargestellten Gegenstände haben symbolhaften Charakter. Druck- und Satzfehler, sowie Irrtümer und bauliche Änderungen vorbehalten. Die Wohnungsgrößen sind Circa - Angaben und können sich durch die Detailplanung geringfügig ändern. Maßgeblich ist in jedem Fall der Kaufvertrag.

[www.TM-architektur.at](http://www.TM-architektur.at)