



Wir haben  
was  
für Sie.

[www.jpi.at](http://www.jpi.at)



SCHEMATISCHE DARSTELLUNG

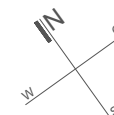
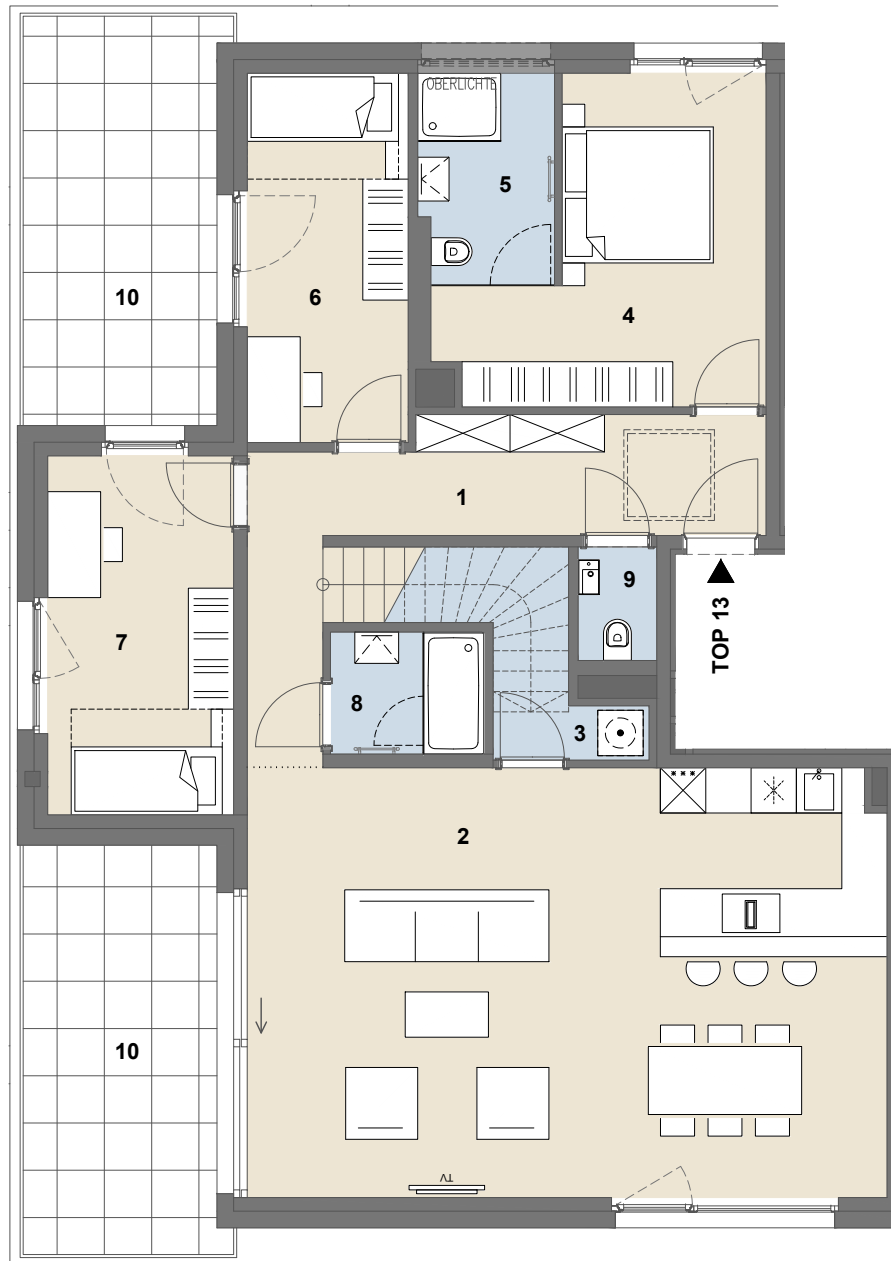
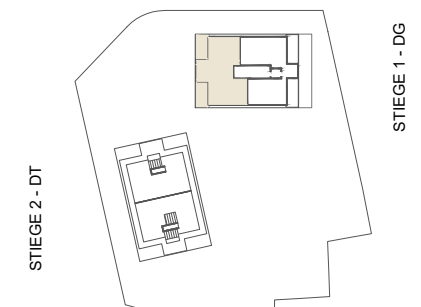
## STADTVILLEN

WERFELSTRASSE 7, 1170 WIEN

**STIEGE 1 DG TOP 13**  
**WOHNFLÄCHE ca. 113,26 m<sup>2</sup>**  
**TERRASSE ca. 27,94 m<sup>2</sup>**  
**D-TERRASSE ca. 83,25 m<sup>2</sup>**

1	VORRAUM/GARD.	7	ZIMMER
2	WOHNKÜCHE	8	BAD
3	AR	9	WC
4	ZIMMER	10	TERRASSE
5	BAD	11	VORRAUM
6	ZIMMER	12	D-TERRASSE

**LAGEPLAN 07-10-2024**



Ausstattung gemäß Baubeschreibung, die dargestellte Möblierung - ausgenommen Dusche, Badewanne, Waschtisch und WC - ist nicht Bestandteil des Lieferumfangs und dient nur als Einrichtungsvorschlag. Alle dargestellten Gegenstände haben symbolhaften Charakter. Druck- und Satzfehler, sowie Irrtümer und bauliche Änderungen vorbehalten. Die Wohnungsgrößen sind Circa - Angaben und können sich durch die Detailplanung geringfügig ändern. Maßgeblich ist in jedem Fall der Kaufvertrag.

[www . TM-architektur . at](http://www.TM-architektur.at)