



Wir haben
was
für Sie.

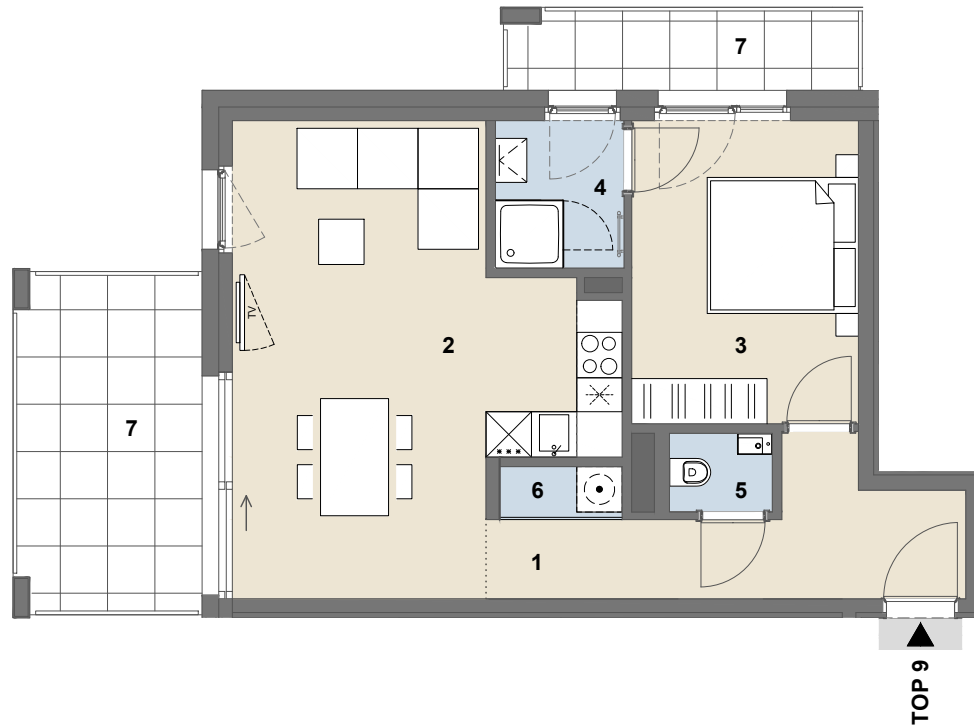
www.jpi.at



SCHEMATISCHE DARSTELLUNG

STADTVILLEN

WERFELSTRASSE 7, 1170 WIEN

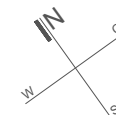
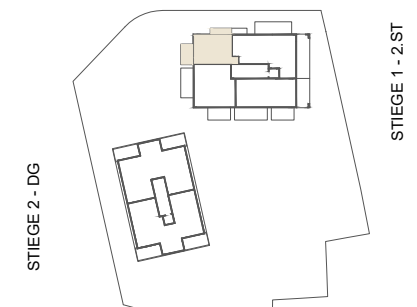


STIEGE 1 2.ST TOP 9
WOHNFLÄCHE ca. 51,60 m²
BALKON ca. 15,62 m²

- | | | | |
|---|-----------|---|----------|
| 1 | VORRAUM | 5 | WC |
| 2 | WOHNKÜCHE | 6 | AN/GARD. |
| 3 | ZIMMER | 7 | BALKON |
| 4 | BAD | | |

LAGEPLAN

07-10-2024



Ausstattung gemäß Baubeschreibung, die dargestellte Möblierung - ausgenommen Dusche, Badewanne, Waschtisch und WC - ist nicht Bestandteil des Lieferumfangs und dient nur als Einrichtungsvorschlag. Alle dargestellten Gegenstände haben symbolhaften Charakter. Druck- und Satzfehler, sowie Irrtümer und bauliche Änderungen vorbehalten. Die Wohnungsgrößen sind Circa - Angaben und können sich durch die Detailplanung geringfügig ändern. Maßgeblich ist in jedem Fall der Kaufvertrag.

www . TM-architektur . at