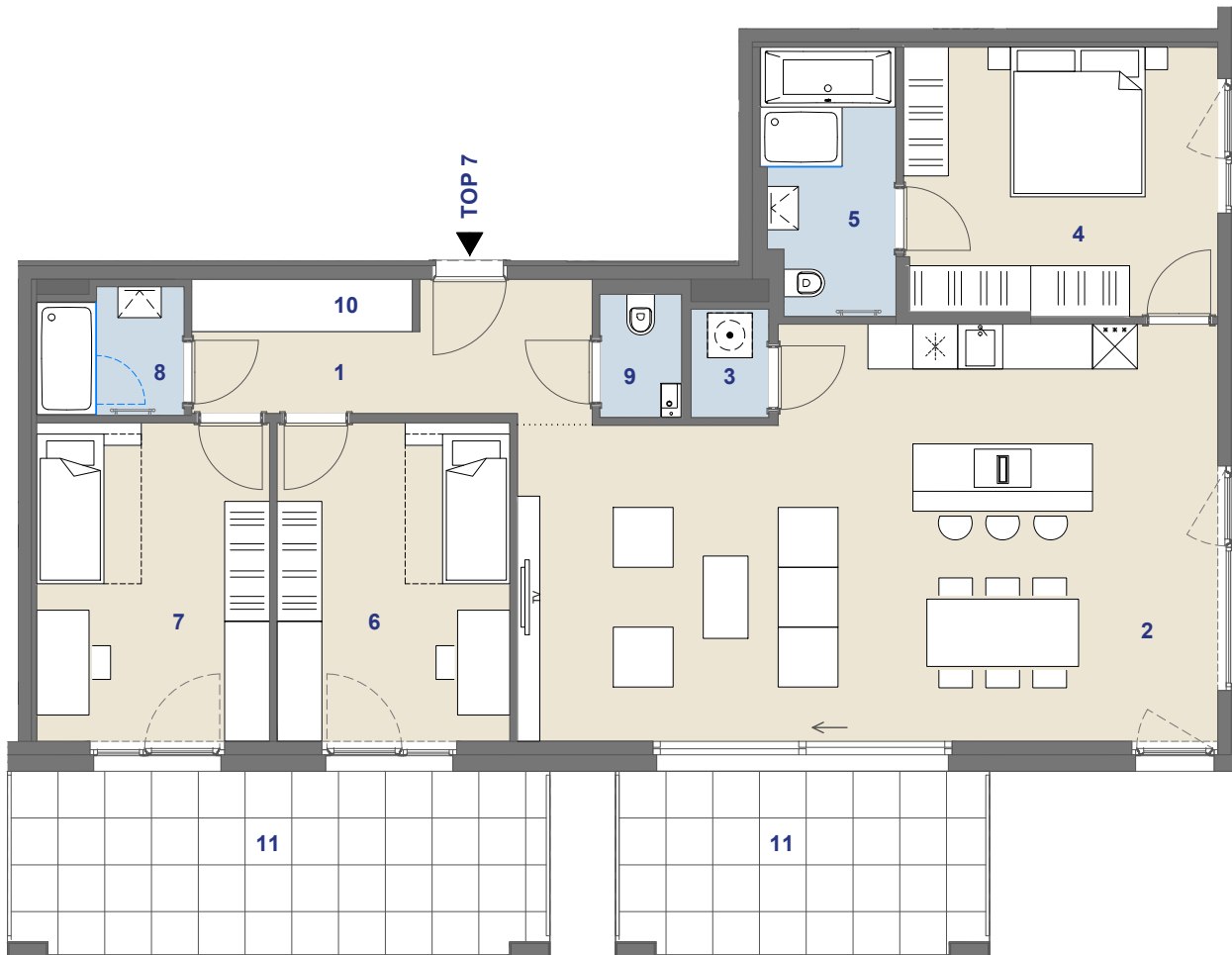


WERFELSTRASSE 7, 1170 WIEN  
STIEGE 1, 1.STOCK, TOP 7

# WOLKE sieben



STIEGE 1, 1.ST TOP 7

WOHNFLÄCHE ca. 111,25 m<sup>2</sup>

BALKON ca. 29,19 m<sup>2</sup>

1	Vorraum	6	Zimmer
2	Wohnküche	7	Zimmer
3	AR	8	Bad
4	Zimmer	9	WC
5	Bad/WC	10	An./Gard.
		11	Balkon

Raumhöhe ca. 255 cm, in Nebenräumen bzw. Kochbereich abgehängte Decke nach tech. Erfordernis

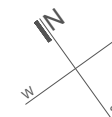
LAGEPLAN



Exklusiv - Vermarktung durch  
J&P Immobilienmakler GmbH  
Lehargasse 7, 1060 Wien  
T: +43 1 596 60 20 / M: makler@jpi.at  
[www.wolkesieben.wien](http://www.wolkesieben.wien)



Ausstattung gemäß Baubeschreibung, die dargestellte Möblierung - ausgenommen Badewanne, Dusche, Waschtisch und WC - ist nicht Bestandteil des Lieferumfangs und dient als Einrichtungsvorschlag. Alle dargestellten Gegenstände haben symbolhaften Charakter. Druck und Satzfehler, sowie Irrtümer und bauliche Änderungen vorbehalten. Die Wohnungsgrößen sind Circa - Angaben und können sich durch die Detailplanung geringfügig ändern. Maßgeblich ist in jedem Fall der Kaufvertrag.



Wir haben  
was  
für Sie.