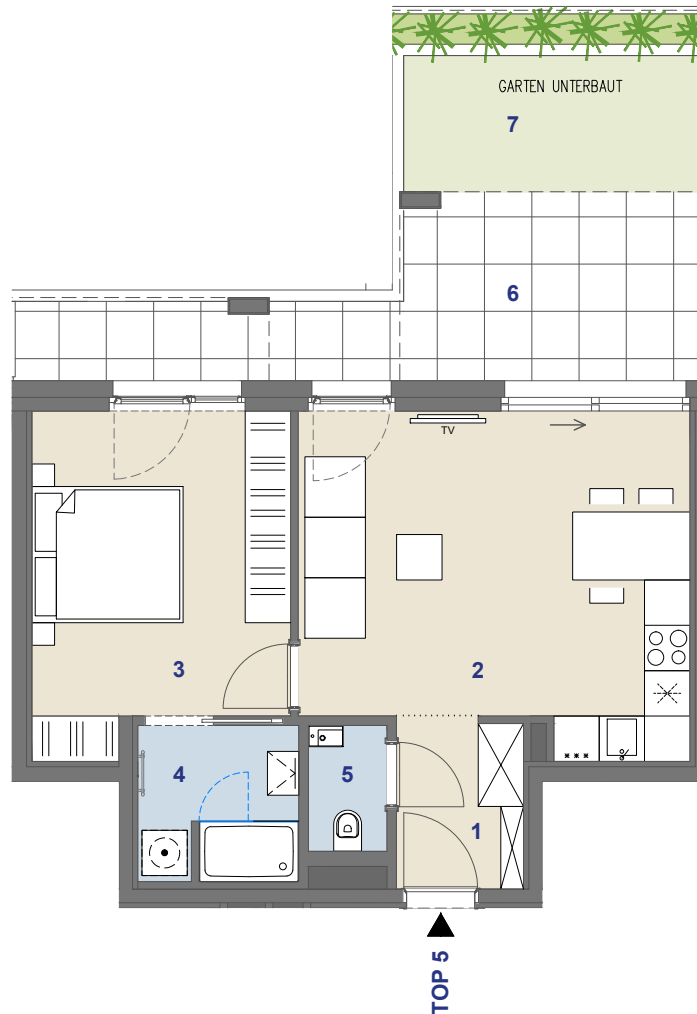


WERFELSTRASSE 7, 1170 WIEN
STIEGE 1, 1.STOCK, TOP 5

WOLKE sieben



STIEGE 1, 1.ST		TOP 5	
WOHNFLÄCHE		ca. 46,31 m ²	
TERRASSE		ca. 15,12 m ²	
GARTEN		ca. 7,20 m ²	
1	Vorraum/Gard.	4	Bad
2	Wohnküche	5	WC
3	Zimmer	6	Terrasse
		7	Garten

Raumhöhe ca. 255 cm, in Nebenräumen bzw. Kochbereich abgehängte Decke nach tech. Erfordernis

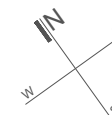
LAGEPLAN



Exklusiv - Vermarktung durch
J&P Immobilienmakler GmbH
Lehargasse 7, 1060 Wien
T:+43 1 596 60 20 / M: makler@jpi.at
www.wolkesieben.wien



Ausstattung gemäß Baubeschreibung, die dargestellte Möblierung - ausgenommen Badewanne, Dusche, Waschtisch und WC - ist nicht Bestandteil des Lieferumfangs und dient als Einrichtungsvorschlag. Alle dargestellten Gegenstände haben symbolhaften Charakter. Druck und Satzfehler, sowie Irrtümer und bauliche Änderungen vorbehalten. Die Wohnungsgrößen sind Circa - Angaben und können sich durch die Detailplanung geringfügig ändern. Maßgeblich ist in jedem Fall der Kaufvertrag.



Wir haben
was
für Sie.