



Wir haben  
was  
für Sie.

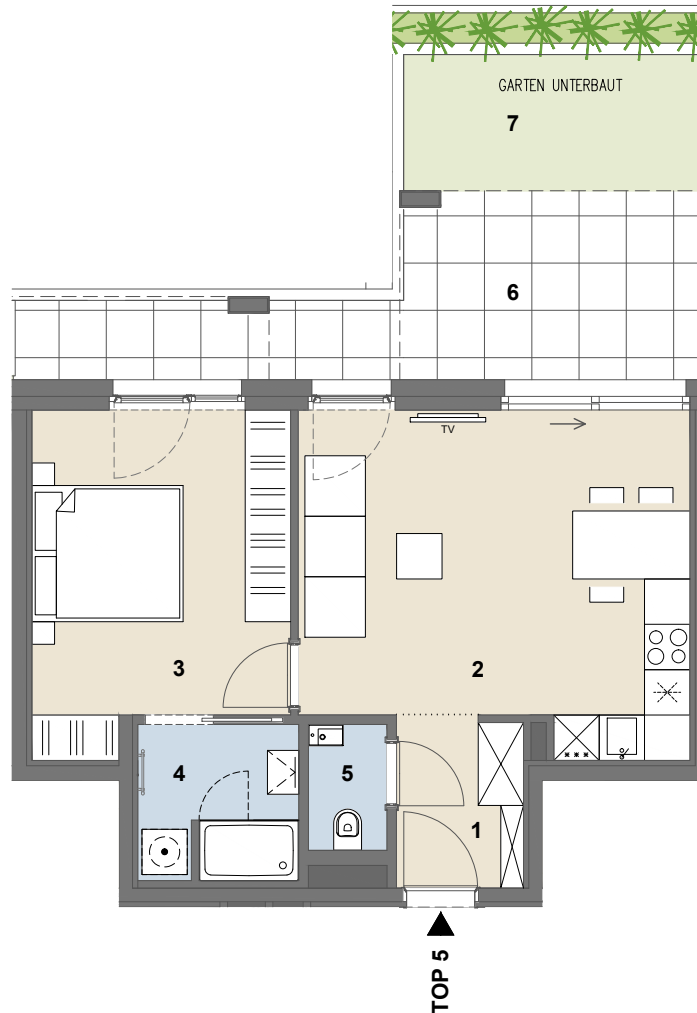
[www.jpi.at](http://www.jpi.at)



SCHEMATISCHE DARSTELLUNG

## STADTVILLEN

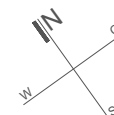
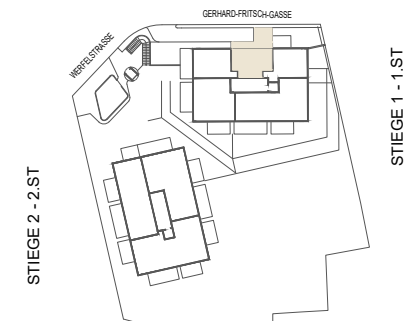
WERFELSTRASSE 7, 1170 WIEN



<b>STIEGE 1</b>	<b>1.ST</b>	<b>TOP 5</b>
<b>WOHNFLÄCHE</b>		<b>ca. 46,31 m<sup>2</sup></b>
<b>TERRASSE</b>		<b>ca. 15,12 m<sup>2</sup></b>
<b>GARTEN</b>		<b>ca. 7,20 m<sup>2</sup></b>

1	VORRAUM/GARD.	4	BAD
2	WOHNKÜCHE	5	WC
3	ZIMMER	6	TERRASSE
		7	GARTEN

**LAGEPLAN** 07-10-2024



Ausstattung gemäß Baubeschreibung, die dargestellte Möblierung - ausgenommen Dusche, Badewanne, Waschtisch und WC - ist nicht Bestandteil des Lieferumfangs und dient nur als Einrichtungsvorschlag. Alle dargestellten Gegenstände haben symbolhaften Charakter. Druck- und Satzfehler, sowie Irrtümer und bauliche Änderungen vorbehalten. Die Wohnungsgrößen sind Circa - Angaben und können sich durch die Detailplanung geringfügig ändern. Maßgeblich ist in jedem Fall der Kaufvertrag.

[www . TM-architektur . at](http://www.TM-architektur.at)