

**WOHNEN AN DER
WIEDNER HAUPTSTRASSE**
Wiedner Hauptstraße 140, 1050 Wien
Top 38 - DG Stiege 1

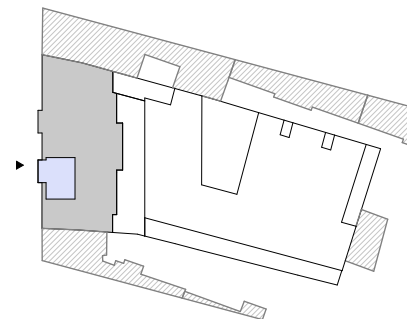
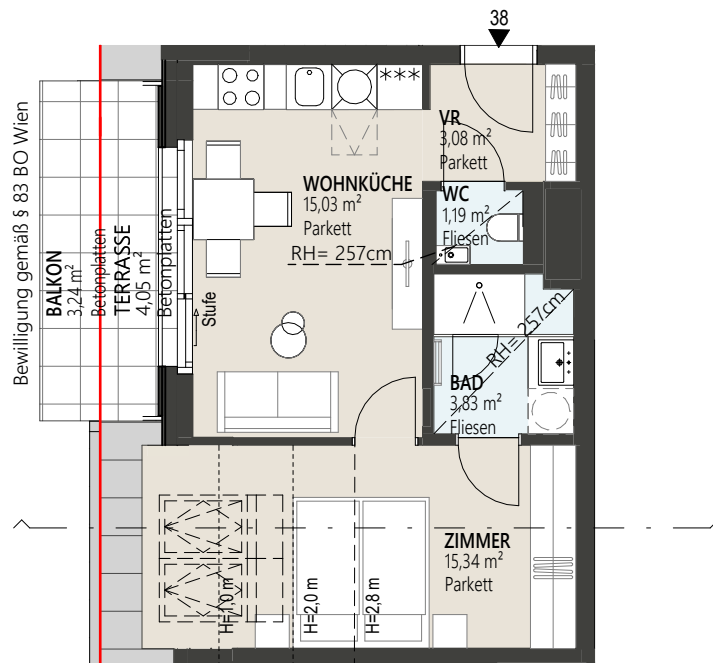
10/2024

Wohnfläche ca. 38,47m²
Balkon ca. 3,24m²
Terrasse ca. 4,05m²

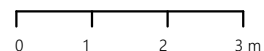
Raumhöhe ca. 280cm, in Nebenräumen
abgehängte Decke nach tech. Erfodernis

RH Raumhöhe
AS Absturzsicherung

— Baulinie
- - - Baufluchtlinie
- - - Dachschräge ca. (cm)
- - - Raumhöhe ca. (cm)



DACHGESCHOSS



Ausstattung gemäß Baubeschreibung, die dargestellte Möblierung - ausgenommen Dusche, Badewanne, Waschtisch und WC - ist nicht Bestandteil des Lieferumfangs und dient nur als Einrichtungsvorschlag. Alle dargestellten Gegenstände haben symbolhaften Charakter. Druck- und Satzfehler, sowie Irrtümer und bauliche Änderungen vorbehalten. Die Wohnungsgrößen sind Circa- Angaben und können sich durch die Detailplanung ändern. Maßgeblich ist in jedem Fall der Kaufvertrag.

JP Wir haben
was
für Sie.

EIN PROJEKT DER JP
IMMOBILIENGRUPPE
www.jpi.at