



## WOHNEN AN DER WIEDNER HAUPTSTRASSE



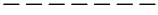
Wiedner Hauptstraße 140, 1050 Wien

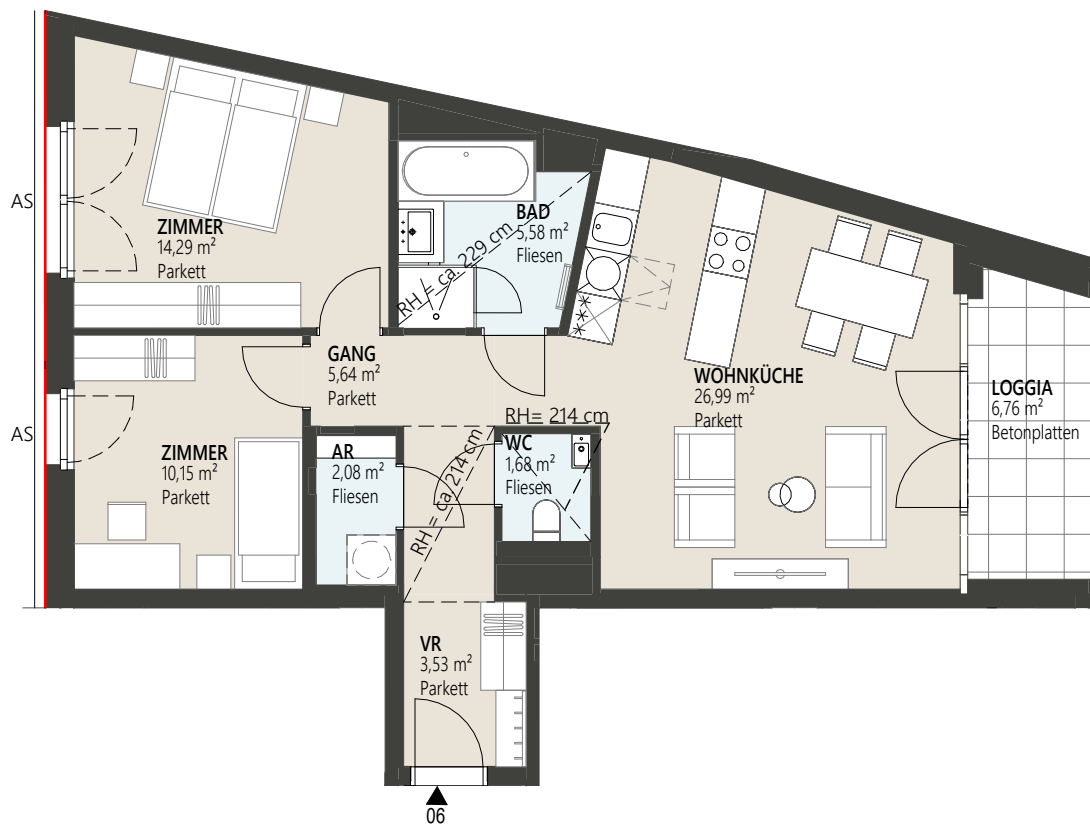
Top 06 - OG1 Stiege 1

10/2024

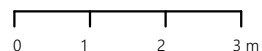
Wohnfläche ca. 69,94m<sup>2</sup>  
Loggia ca. 6,76m<sup>2</sup>

Raumhöhe ca. 252cm, in Nebenräumen  
abgehängte Decke nach tech. Erfordernis

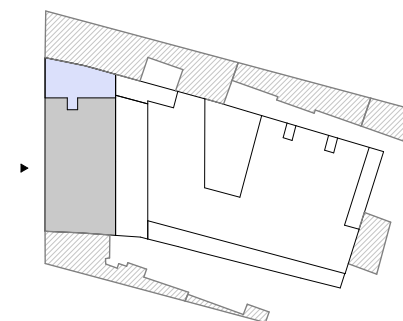
RH	Raumhöhe
AS	Absturzsicherung
	Baulinie
	Baufluchtlinie
	darüberliegend



### 1. OBERGESCHOSS



Ausstattung gemäß Baubeschreibung, die dargestellte Möblierung - ausgenommen Dusche, Badewanne, Waschtisch und WC - ist nicht Bestandteil des Lieferumfangs und dient nur als Einrichtungsvorschlag. Alle dargestellten Gegenstände haben symbolhaften Charakter. Druck- und Satzfehler, sowie Irrtümer und bauliche Änderungen vorbehalten. Die Wohnungsgrößen sind Circa- Angaben und können sich durch die Detailplanung ändern. Maßgeblich ist in jedem Fall der Kaufvertrag.



**JP** Wir haben  
was  
für Sie.

EIN PROJEKT DER JP  
IMMOBILIENGRUPPE  
www.jpi.at