



**MODERNES WOHNEN  
ZWISCHEN STADT UND GRÜN.**

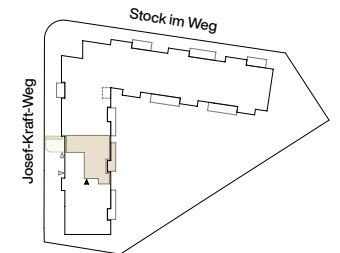
**Josef-Kraft-Weg 10, 1130 Wien  
TOP 3, 1.0G**

**Wohnfläche** ca. 91,70 m<sup>2</sup>  
**Terrasse** ca. 19,23 m<sup>2</sup>  
**Balkon** ca. 12,70 m<sup>2</sup>

1 Vorraum	6 Bad	11 Balkon
2 Wohn-/Essbereich	7 WC	12 Terrasse
3 Kochbereich	8 Zimmer	13 Pflanztrog
4 Gang	9 Zimmer	
5 DU/WC	10 Zimmer	

Raumhöhe ca. 250 (cm),  
in Nebenräumen bzw. Kochbereich abgehängte  
Decke nach tech. Erfordernis  
PH Parapethöhe ca.(cm)  
H/RH Höhe/Raumhöhe ca.(cm)  
HK Handtuchheizkörper  
AS Absturzsicherung  
- - - - - darüberliegend    - - - - - unterirdisch

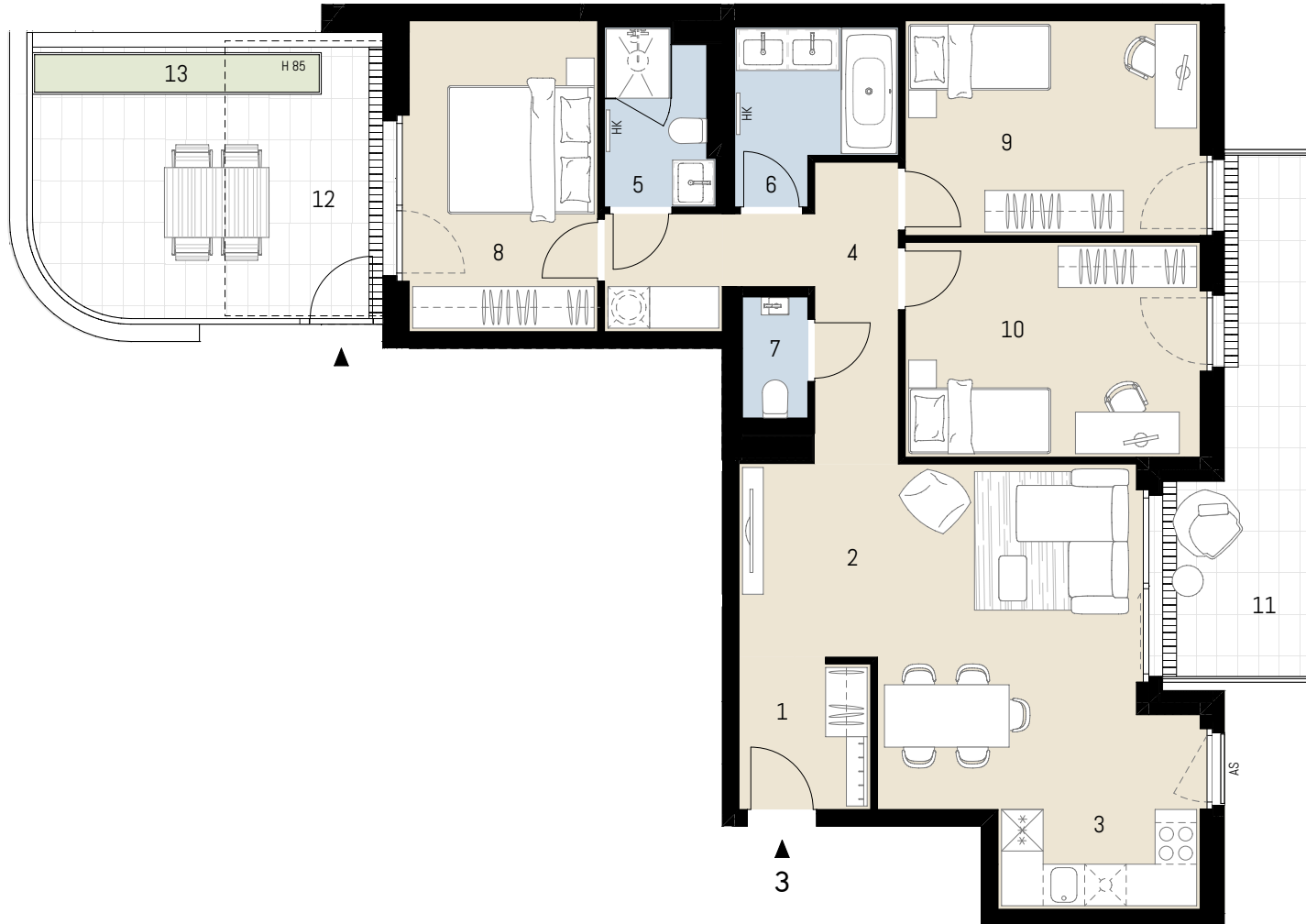
Stand: September 2024



**Exklusiv-Vermarktung durch:**  
J&P Immobilienmakler GmbH  
Lehargasse 7, 1060 Wien  
T: +43 1 596 60 20 / M: office@jpi.at

**jpi.at/stockimweg**

**JP** Wir haben  
was  
für Sie.



Ausstattung gem. Baubeschreibung, die dargestellte Möblierung - ausgenommen Badewanne, Dusche, Waschtisch und WC - ist nicht Bestandteil des Lieferumfangs und dient als Einrichtungsvorschlag. Alle dargestellten Gegenstände haben symbolhaften Charakter. Druck und Satzfehler, sowie Irrtümer und baulich bedingte Änderungen vorbehalten. Die Wohnungsgrößen sind Circa-Angaben und können sich durch die Detailplanung geringfügig ändern. Maßgeblich ist in jedem Fall der Kaufvertrag.

