



# Wohnen im Fünfzehnten

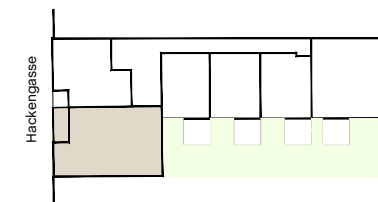
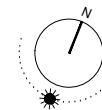
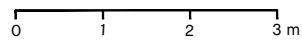
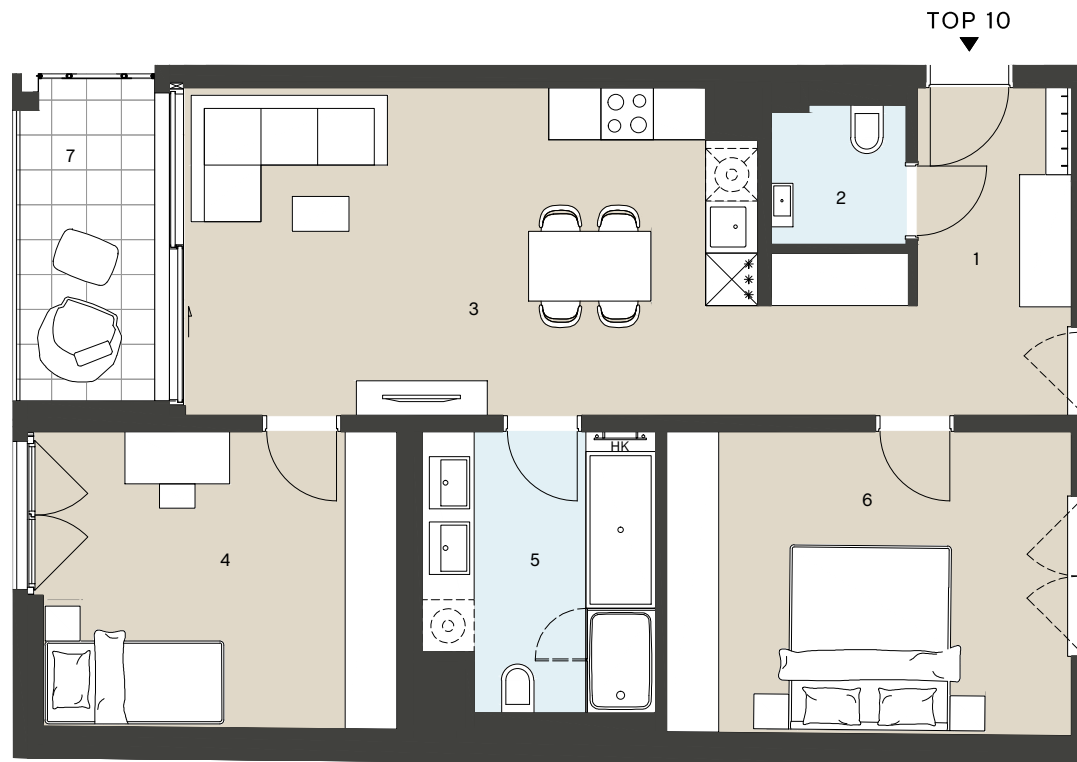
Hackengasse 30, 1150 Wien  
Top 10 - 1.OG

Wohnfläche ca. 75,20 m<sup>2</sup>  
Loggia ca. 6,20 m<sup>2</sup>

1 Vorraum 5 Bad/WC  
2 WC 6 Zimmer  
3 Wohnküche 7 Loggia  
4 Zimmer

HK Handtuchheizkörper  
RR Regenrohr  
- - - darüberliegend

Stand Oktober 2020



Architekten

Ausstattung gemäß Baubeschreibung, die dargestellte Möblierung - ausgenommen Dusche, Badewanne, Waschtisch und WC - ist nicht Bestandteil des Lieferumfangs und dient nur als Einrichtungsvorschlag. Alle dargestellten Gegenstände haben symbolhaften Charakter. Druck- und Satzfehler, sowie Irrtümer und bauliche Änderungen vorbehalten. Die Wohnungsgrößen sind Circa - Angaben und können sich durch die Detailplanung ändern. Maßgeblich ist in jedem Fall der Kaufvertrag. Raumhöhe ca. 250 cm, in Nebenräumen abgehängte Decke nach technischer Erfordernis.

**MALEK  
HERBST**

ZT

EIN PROJEKT DER



IMMOBILIENGRUPPE

www.jpi.at